

A large, bold, yellow stylized letter 'A' logo is centered on the page. The 'A' is composed of three thick, parallel lines that form a triangular shape with a smaller triangular cutout in the center. The lines are bright yellow and have a slight shadow effect, giving it a 3D appearance.

Manual Instalação mControl2

Índice

Parte I Requisitos Mínimos	2
Parte II Recomendações Importantes	2
Parte III Passos para Instalação	2
1 Instalando MySQL	2
2 Instalando MyODBC	11
3 Instalando mControl2	14
4 Criar Banco de Dados BD	16
Parte IV Atualizando o programa (backup do Banco de Dados)	16
Parte V Removendo o programa	17
Parte VI Solucionando Problemas	17
1 Criar Banco de Dados	17
2 Criando Acesso ao Banco de Dados	20

1 Requisitos Mínimos

Configuração Recomendada

Processador Pentium III 1 GHz
64 MB de memória RAM
100 MB de espaço em disco
Drive de CD ROM multi-leitura
Windows 2000/XP
(Não suporta Window 95, 98, 98SE, Me)
1 Porta serial RS232 ou Placa de Rede

2 Recomendações Importantes

Para obter o melhor desempenho do Gerenciador mControl e compreender seu funcionamento, é fundamental seguir corretamente as instruções deste manual.

Após cada periférico cadastrado, recomenda-se executar a função Atualizar Relógio. O objetivo é Sincronizar o relógio da placa com o relógio do computador em que se está rodando o Gerenciador. Esta função deve ser executada para cada periférico cadastrado, pois inicialmente as placas tem um horário padrão de fábrica. É importante que todos os periféricos novos fiquem com uma data atual/conhecida.

Obs.: Verifique se relógio do computador está com a hora e data correta, antes de atualizar.

AUTOMATIZA INDÚSTRIA E COMÉRCIO DE EQUIPAMENTOS ELETROELETRÔNICOS LTDA
Rua Euclides da Cunha, 115 - Palhoça – SC.
CEP 88130 - 645
<http://www.automatiza.ind.br>

3 Passos para Instalação

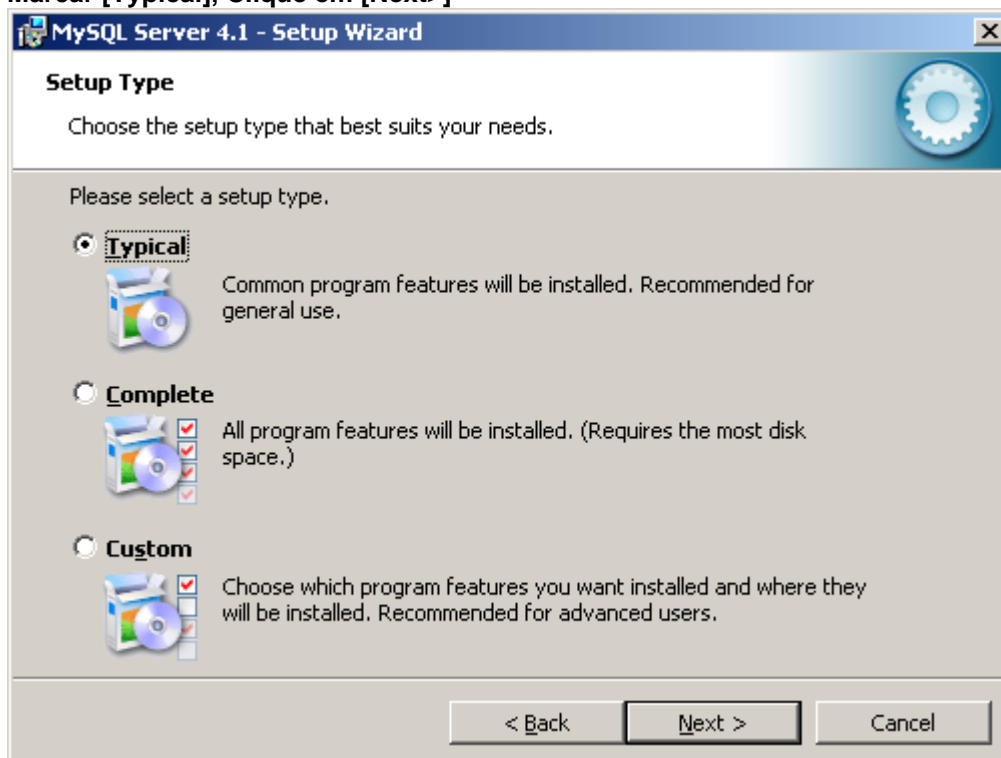
3.1 Instalando MySQL

Para iniciar, execute o arquivo de instalação do MySQL. Os passos estão descritos a seguir, com figuras para auxiliar a instalação.

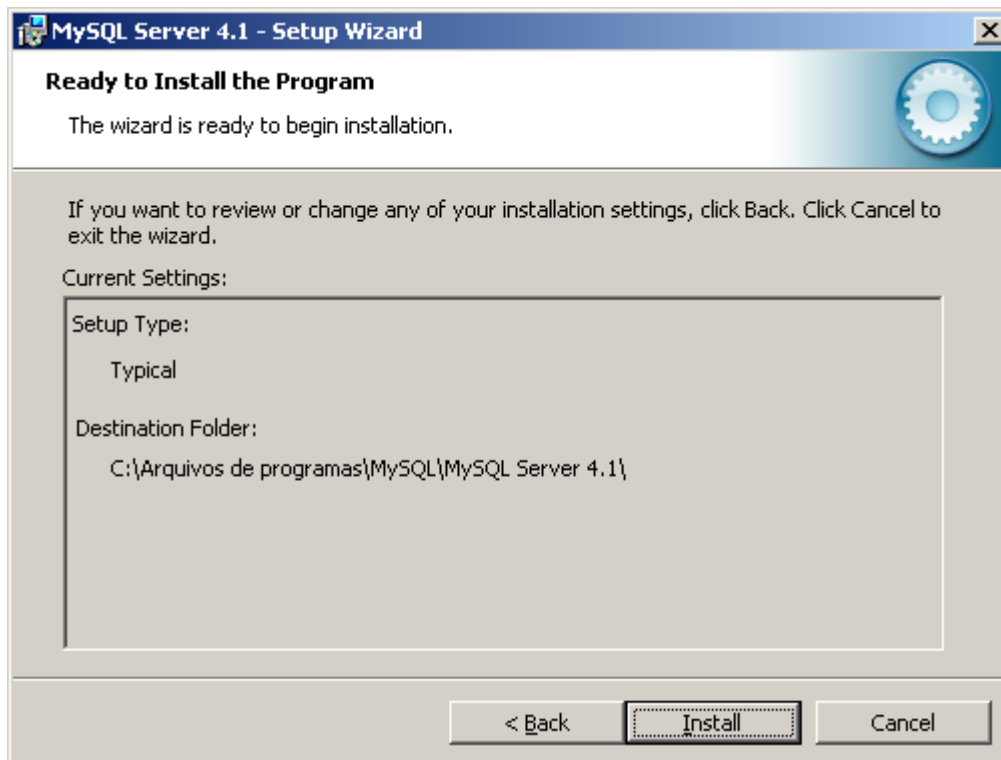
Clique em [Next>]



Marcar [Typical], Clique em [Next>]



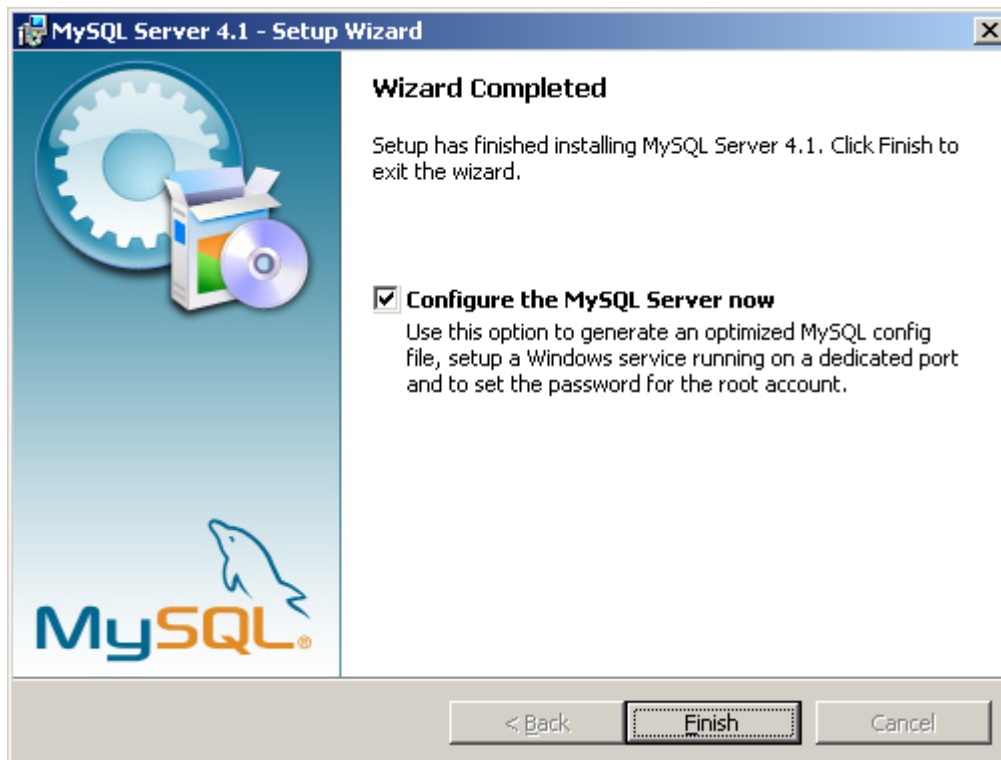
Clique em [Install]



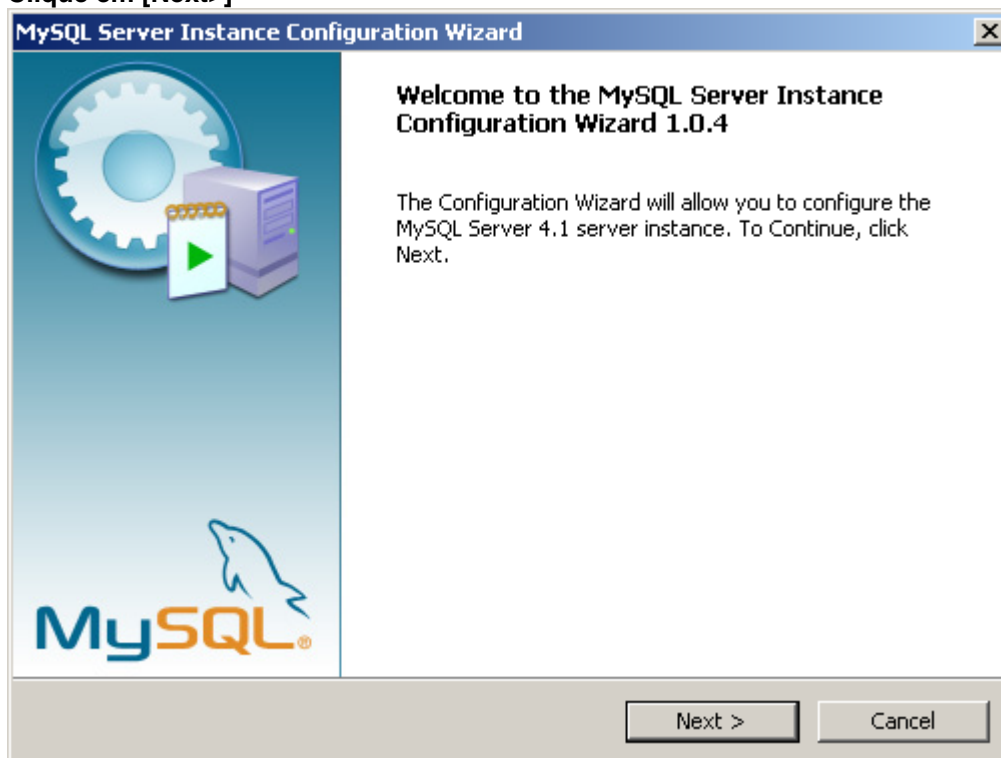
Marcar [Skip Sign-Up], Clique em [Next>]



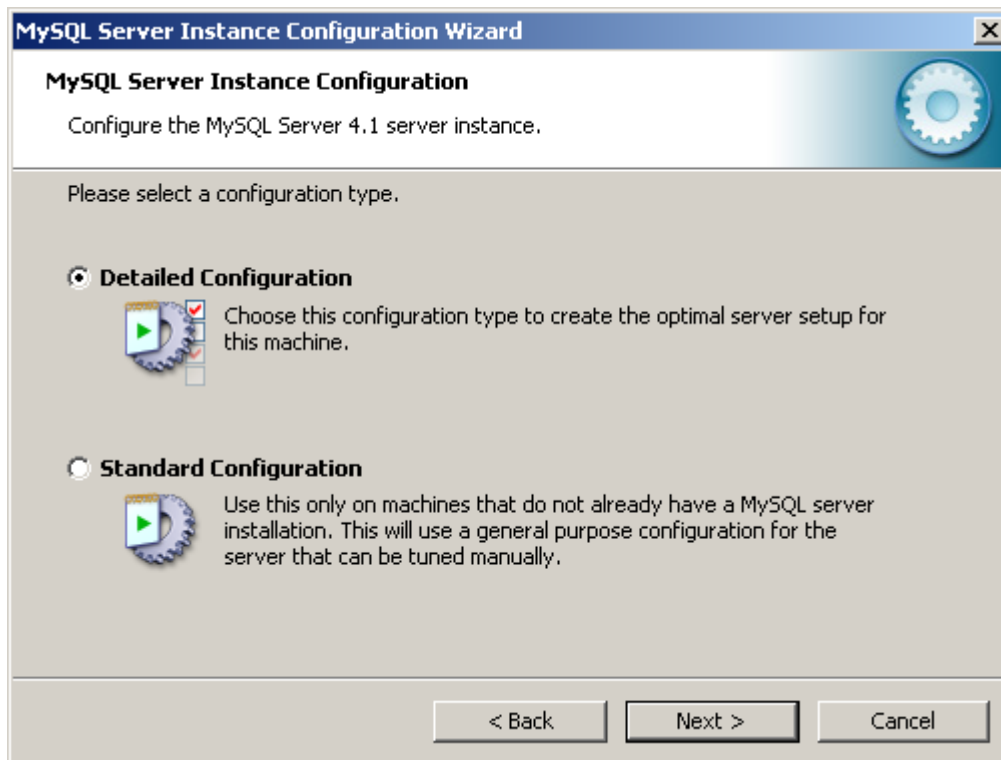
Marcar [Configure the MySQL Server now], Clique em [Finish]



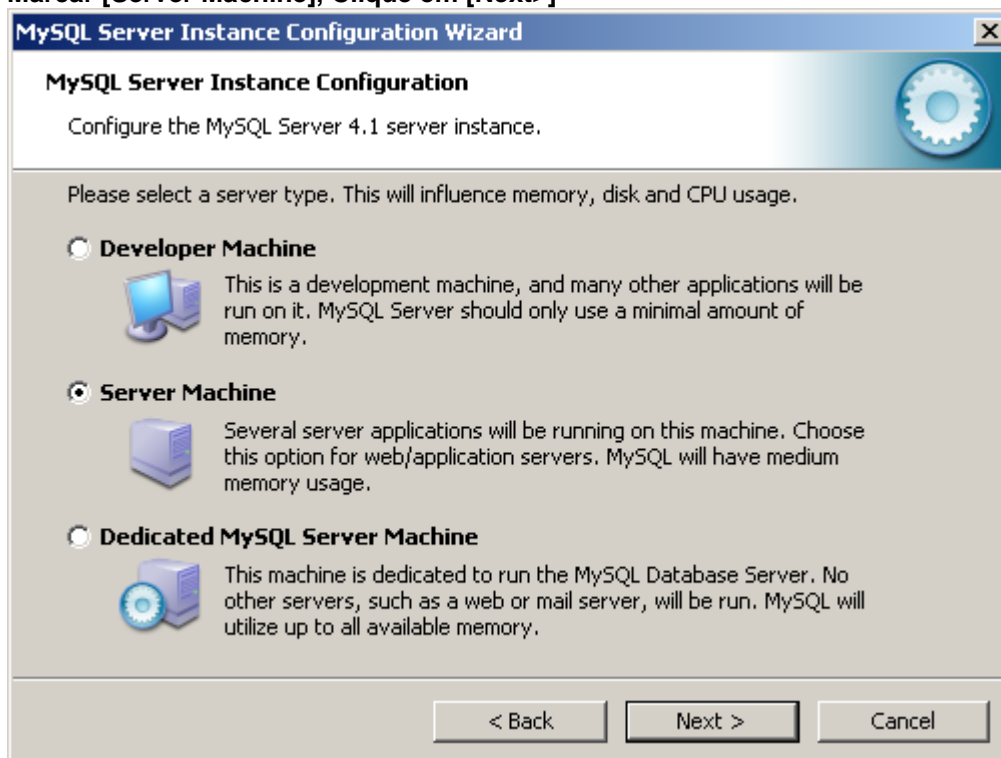
Clique em [Next>]



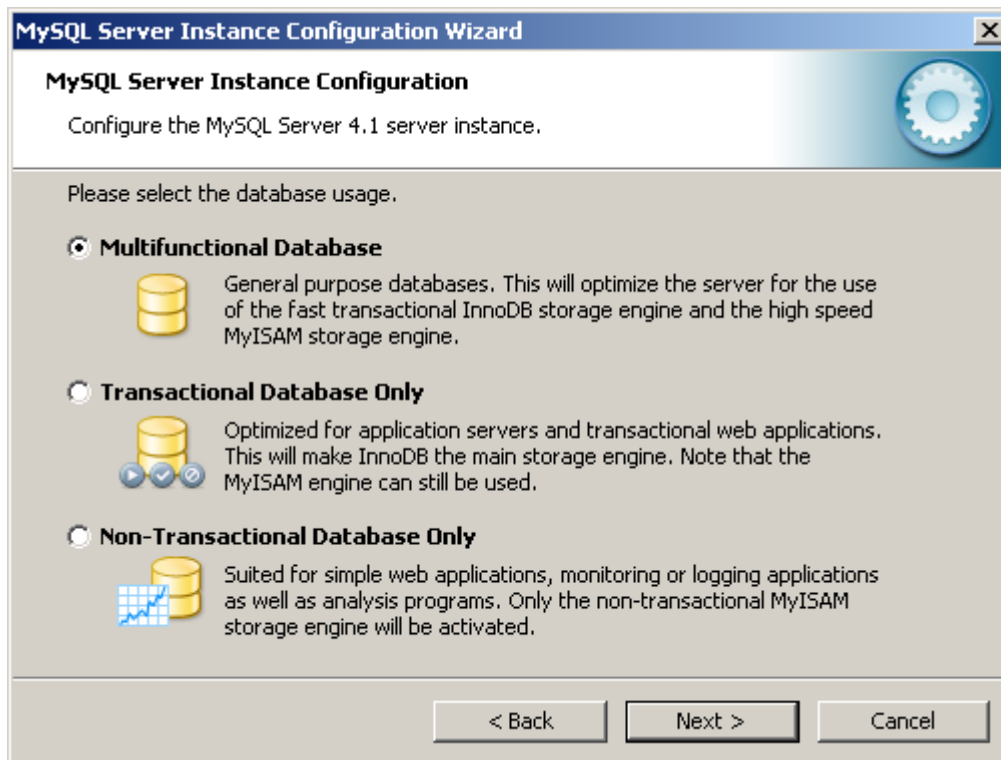
Marcar [Detailed Configuration], Clique em [Next>]



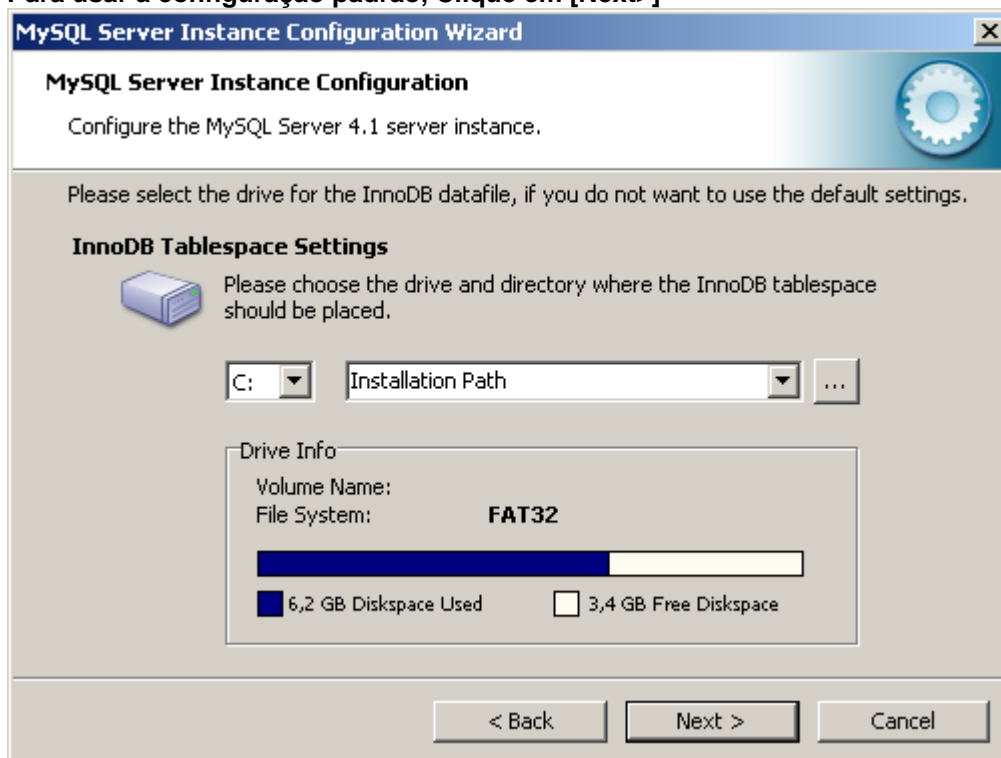
Marcar [Server Machine], Clique em [Next>]



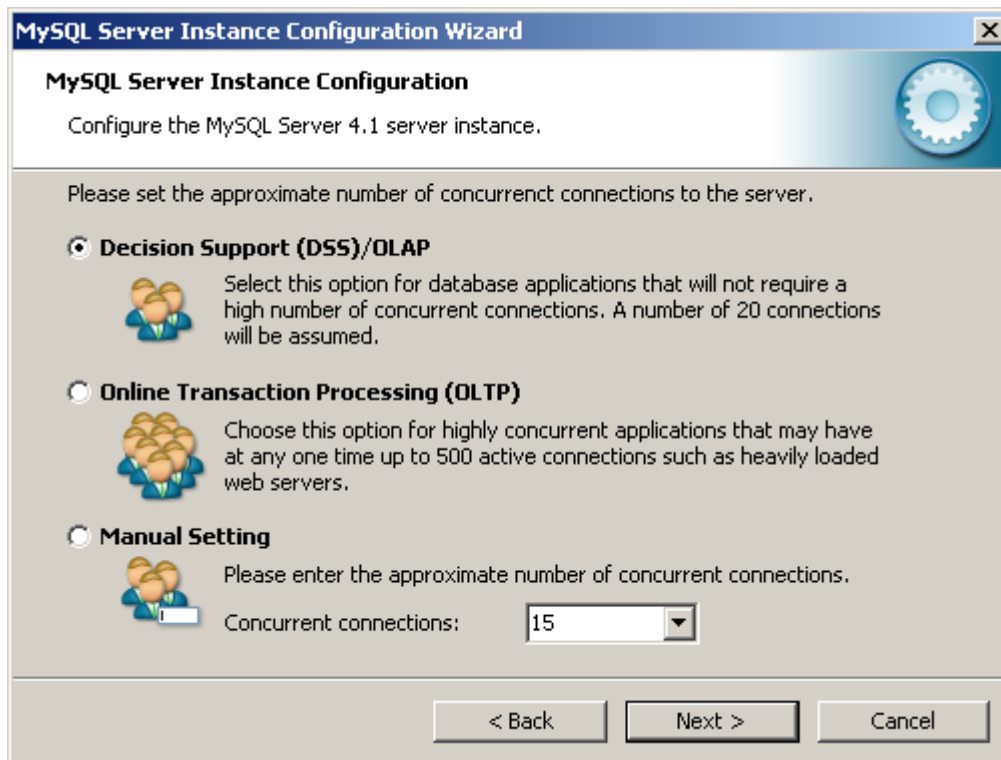
Marcar [Multifunctional Database], Clique em [Next>]



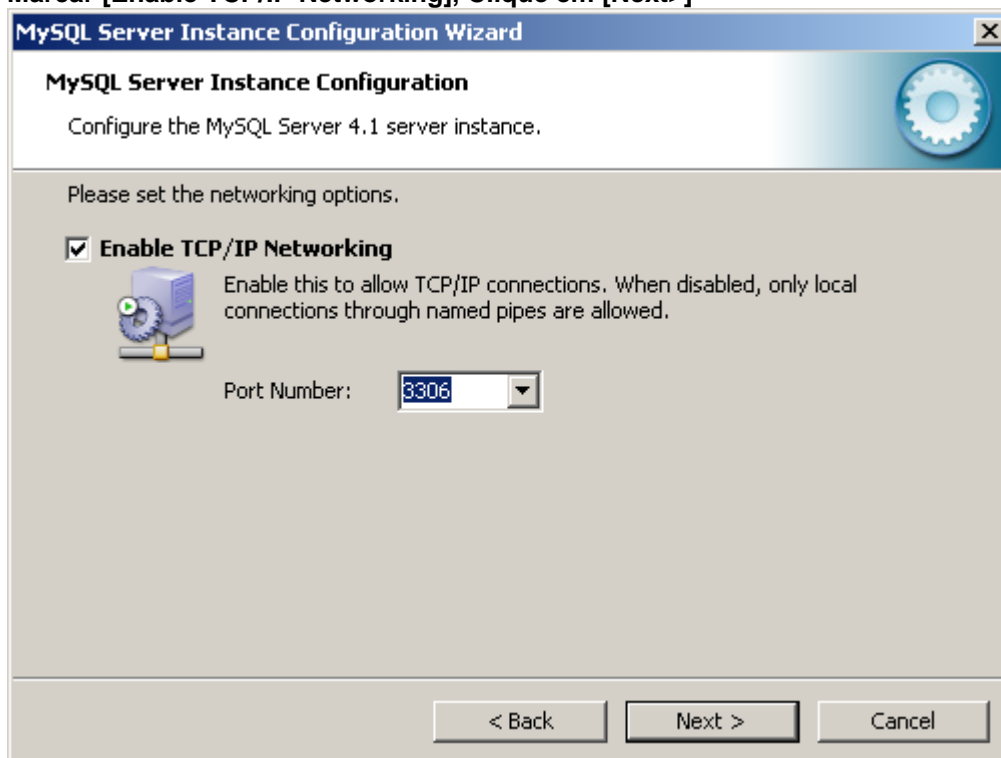
Para usar a configuração padrão, Clique em [Next>]



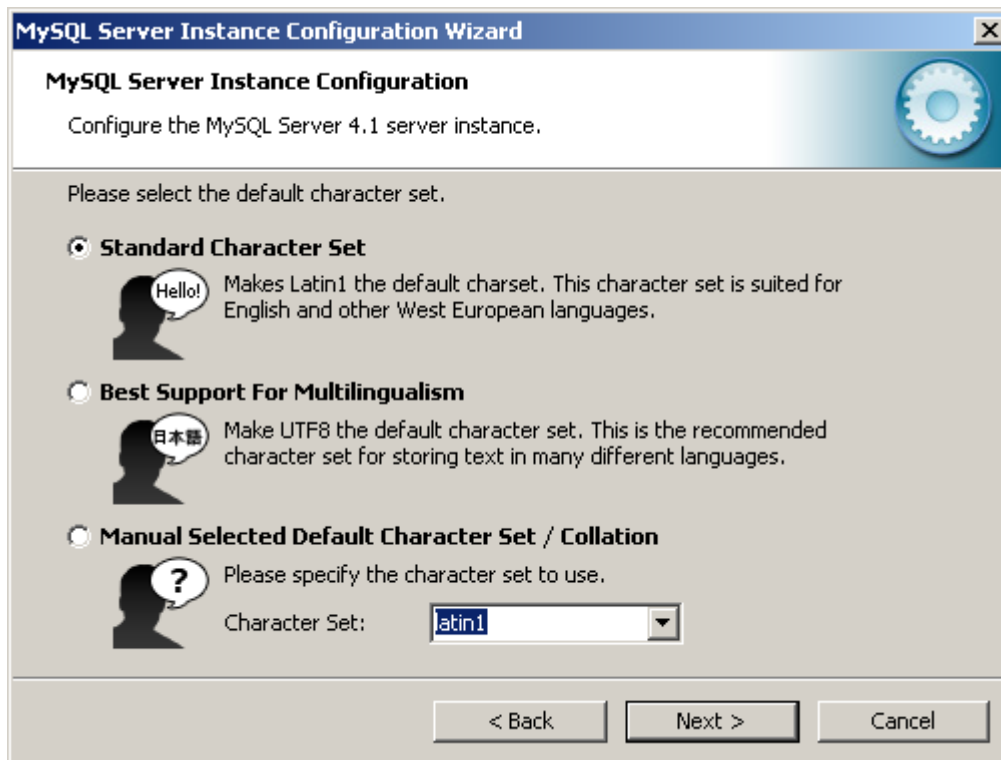
Marcar [Decision Support], Clique em [Next>]



Marcar [Enable TCP/IP Networking], Clique em [Next>]



Marcar [Standard Character Set], Clique em [Next>]



Marcar [Install As Windows Service, Launch the MySQL Server automatically, Include Bin Directory in Windows PATH], Clique em [Next>]



Marcar [Modify Security Settings], Digite a senha "1234" sem aspas e Redigite a mesma senha para confirmar, Marcar [Root may only connect from localhost], Clique em [Next>]



MySQL Server Instance Configuration Wizard

MySQL Server Instance Configuration
Configure the MySQL Server 4.1 server instance.

Please set the security options.

Modify Security Settings

 New root password: Enter the root password.
Confirm: Retype the password.

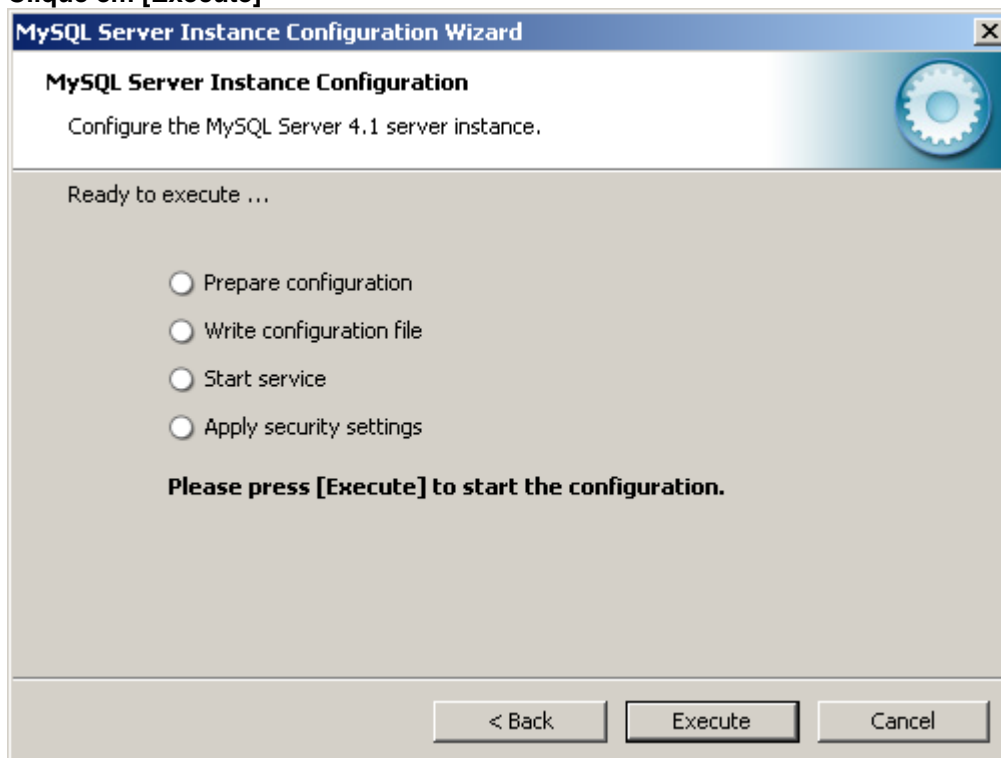
Root may only connect from localhost

Create An Anonymous Account

 This option will create an anonymous account on this server. Please note that this can lead to an insecure system.

< Back Next > Cancel

Clique em [Execute]



MySQL Server Instance Configuration Wizard

MySQL Server Instance Configuration
Configure the MySQL Server 4.1 server instance.

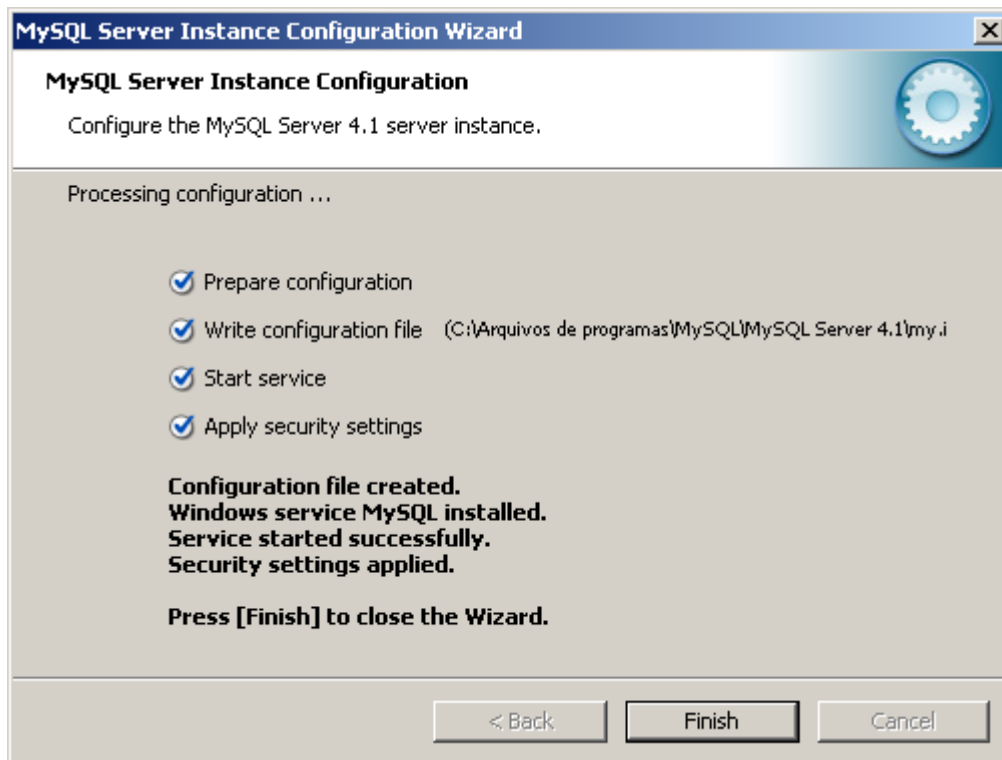
Ready to execute ...

Prepare configuration
 Write configuration file
 Start service
 Apply security settings

Please press [Execute] to start the configuration.

< Back Execute Cancel

Clique em [Finish]



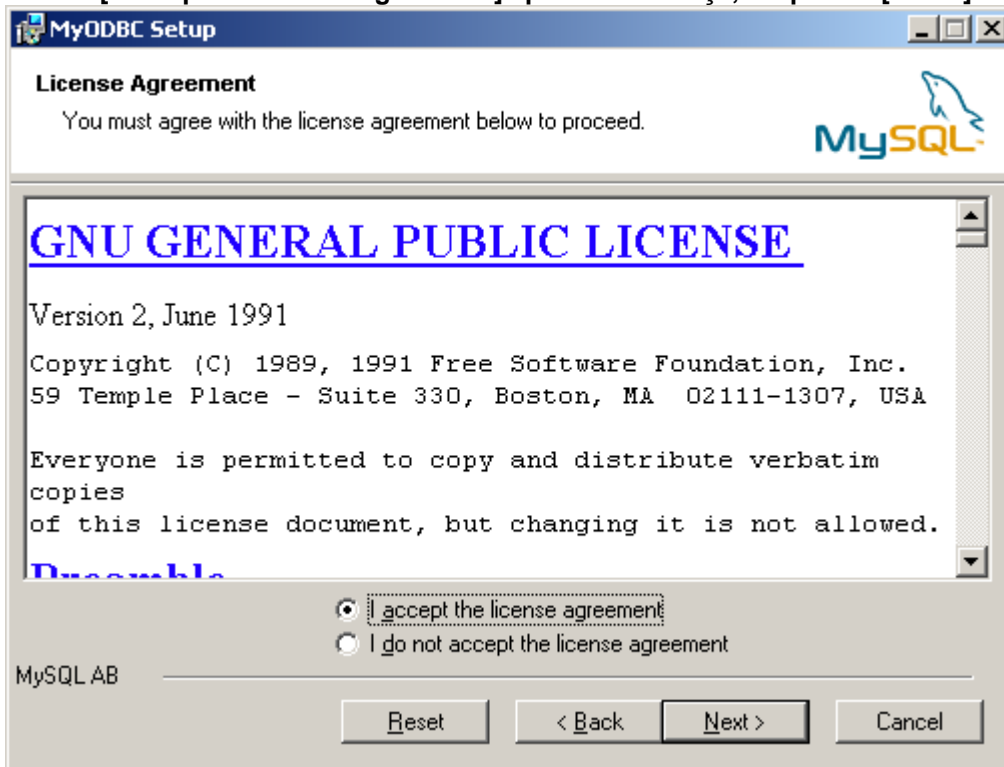
3.2 Instalando MyODBC

Para iniciar, execute o arquivo de instalação do MyODBC. Os passos estão descritos a seguir, com figuras para auxiliar a instalação.

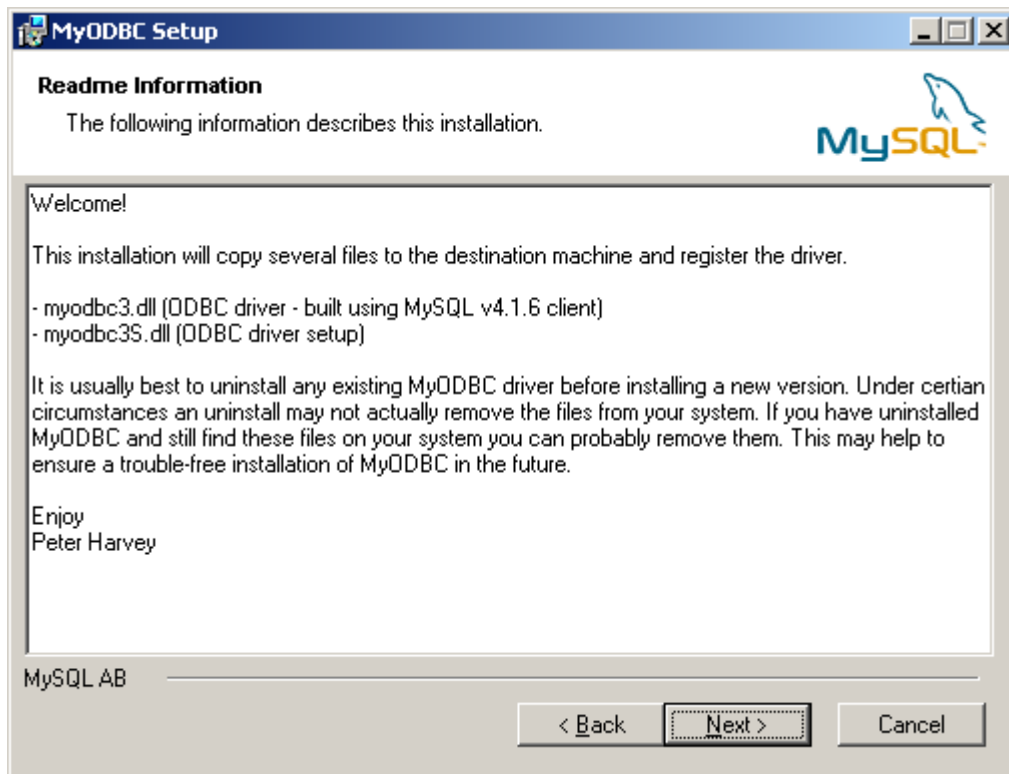
Clique em [Next>]



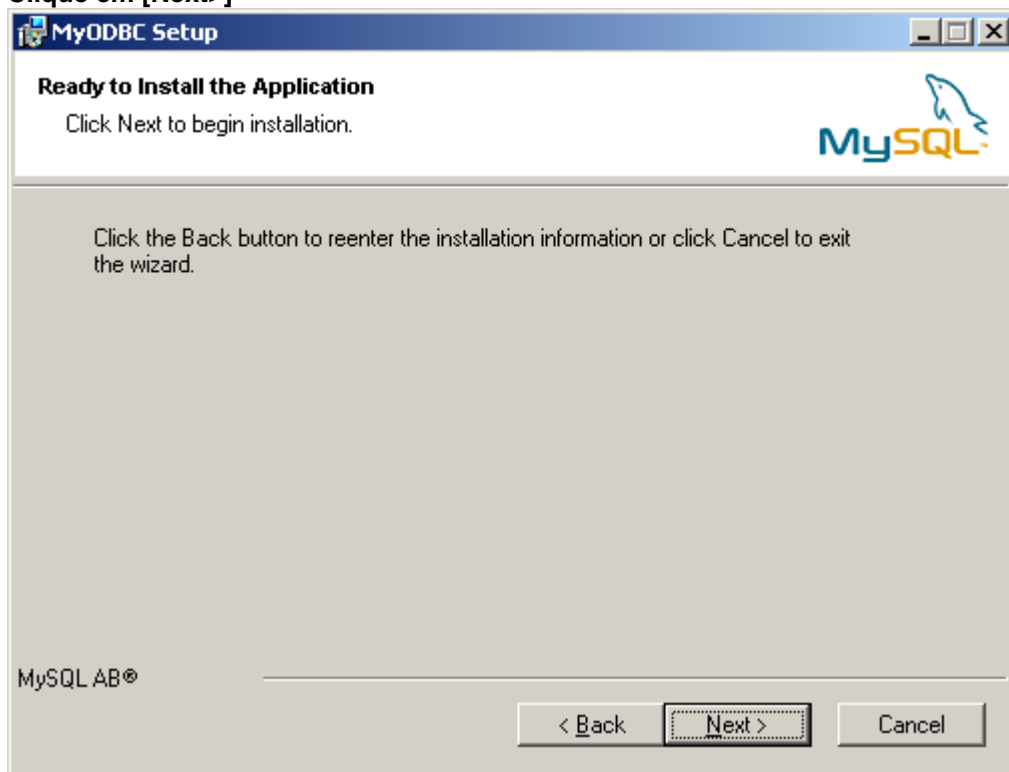
Marcar [I accept the license agreement] após ler a licença, Clique em [Next>]



Clique em [Next>]



Clique em [Next>]



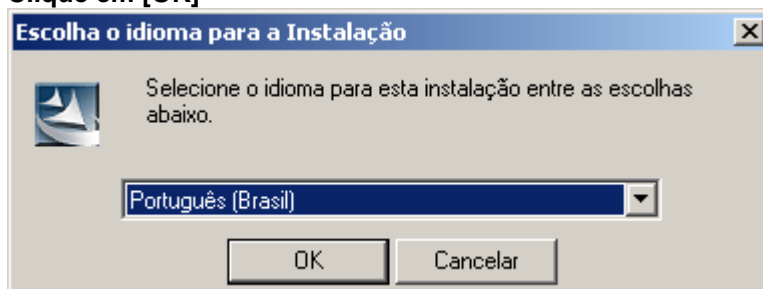
Clique em [Finish]



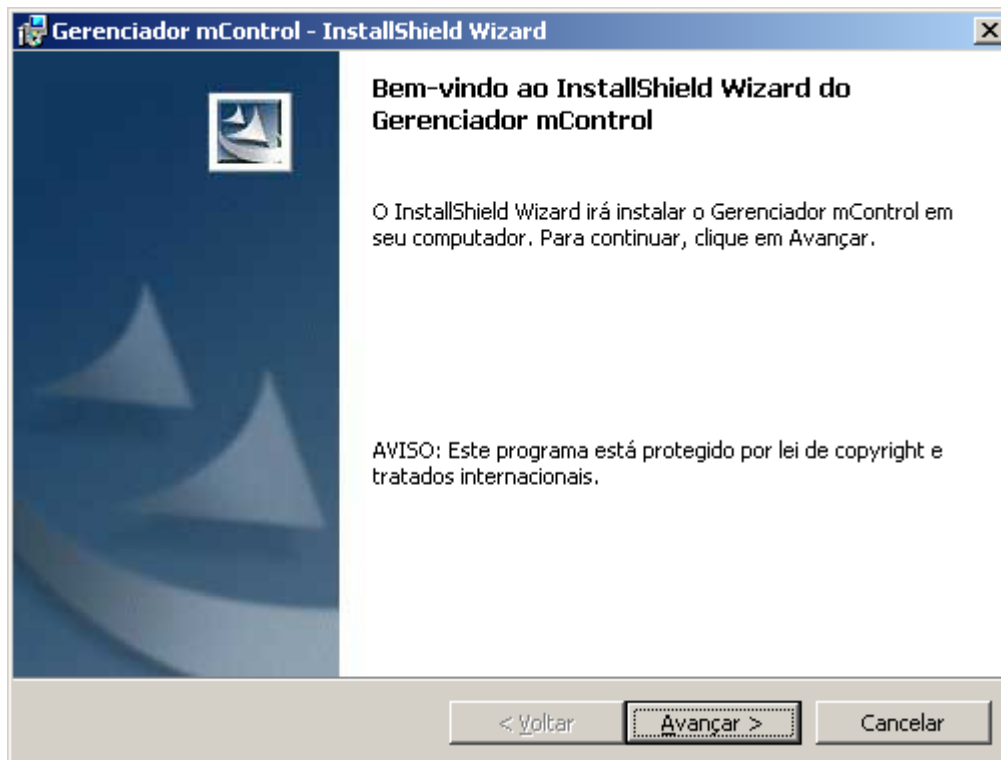
3.3 Instalando mControl2

Para iniciar, execute o arquivo de instalação do mControl. Os passos estão descritos a seguir, com figuras para auxiliar a instalação.

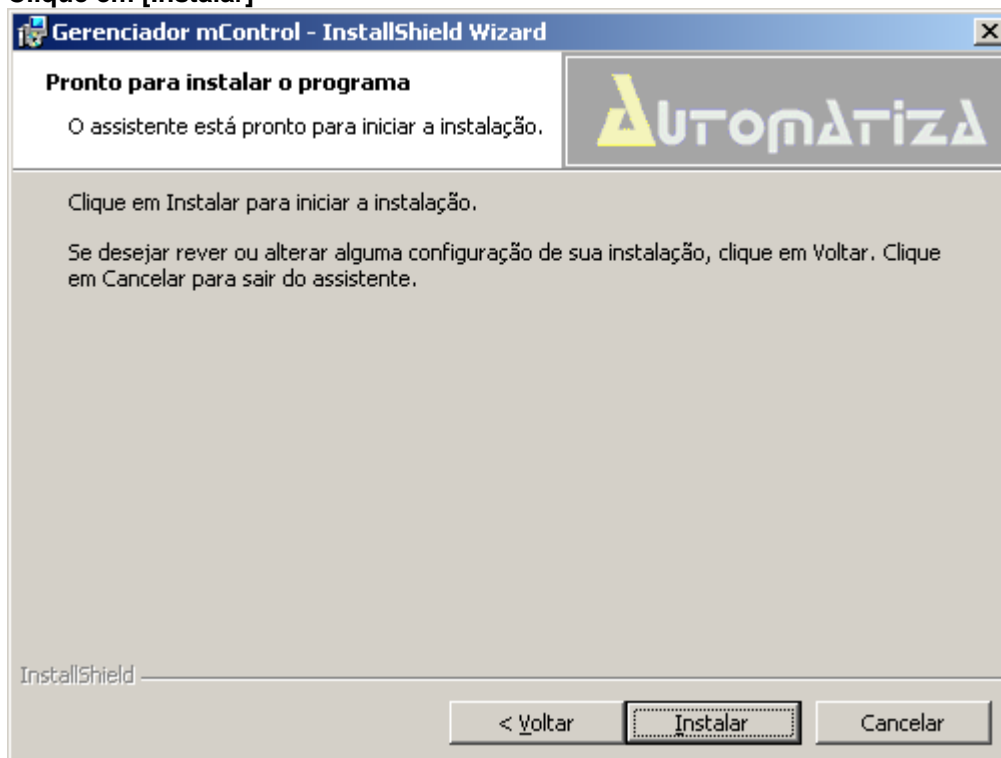
Clique em [OK]



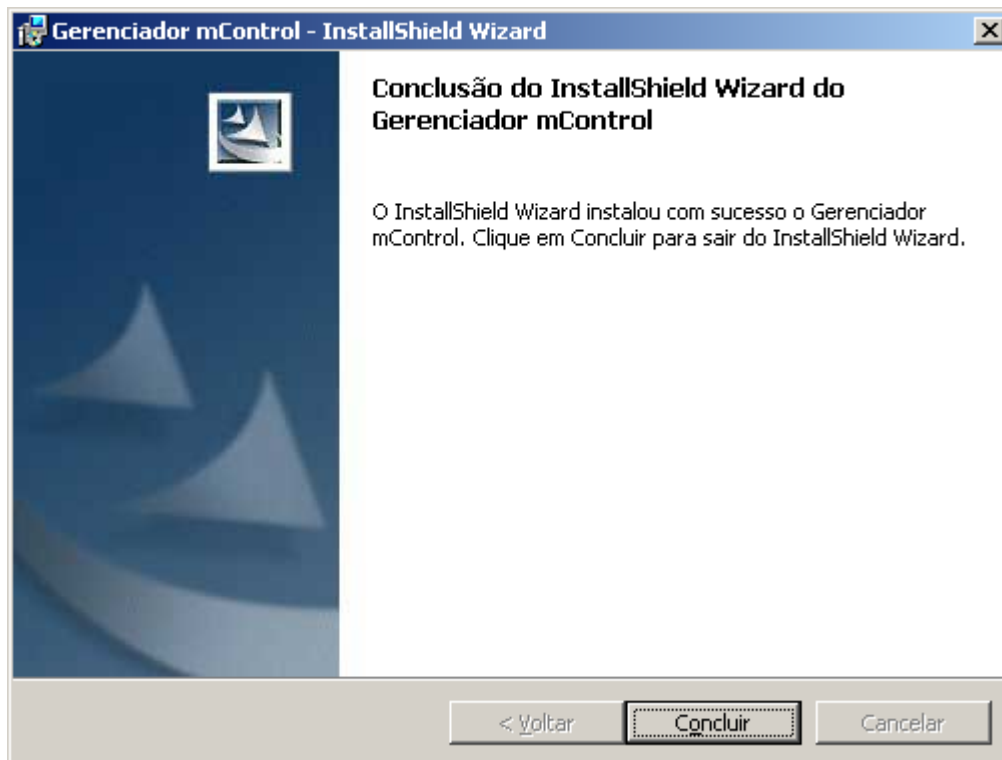
Clique em [Avançar]



Clique em [Instalar]



Clique em [Concluir]



3.4 Criar Banco de Dados BD

Para criar o Banco de Dados, execute o arquivo "criarbd_xp.bat".

O arquivo encontra-se em:

- "c:\Arquivos de programas\mControl\Gerenciador" (pasta padrão, no Windows Português) *ou*
- "c:\Program files\mControl\Gerenciador" (pasta padrão, no Windows Inglês)

Este processo foi executado uma única vez, somente para criar o seu banco de dados.

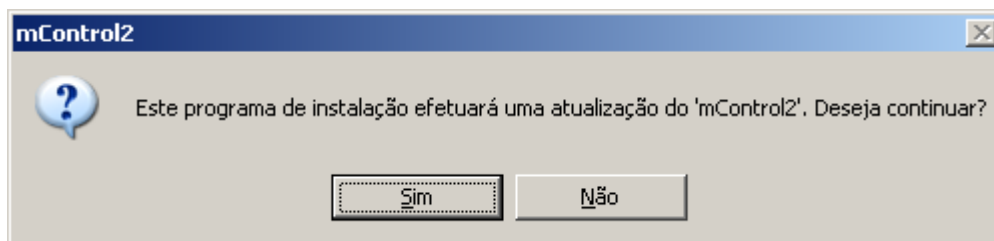
Obs.: Se o arquivo criarbd_xp.bat, for executado novamente, o banco de dados atual será apagado e um novo será criado. Portanto, muito cuidado para não perder seus dados!!!

4 Atualizando o programa (backup do Banco de Dados)

Atualizando o programa

Os passos a seguir explicam como atualizar sem mexer no banco de dados.

1. Deve-se executar o novo arquivo de instalação.
2. Esta janela refere-se a mensagem do início da instalação, clicando em "sim" para inicializar a atualização.



4. Seguindo os passos da instalação até a sua conclusão.
5. Após o fim da atualização, **não execute o arquivo criarbd_xp.bat**, pois desejamos que o banco de dados atual permaneça inalterado.

Obs.: Caso o arquivo criarbd_xp.bat seja executado novamente, o banco de dados atual será apagado e um novo será criado. Portanto, muito cuidado para não perder seus dados!!!

Fazendo backup do Banco de Dados

Efetuar uma cópia do diretório [mcontrol] que se encontra dentro da pasta [data] no diretório do MySQL.

Ex.: C:\Arquivos de programas\MySQL\MySQL Server 4.1\data\mcontrol

Para restaurar o banco de dados, deve-se seguir os passos de instalação do mControl2, copiar e/ou sobrescrever a pasta [mcontrol] para o diretório novamente.

5 Removendo o programa

Para remover o programa você deverá:

1. Clicar em iniciar (na barra do Windows);
2. Programas
3. No menu mControl, selecione Desinstalar mControl.
4. Clique em "Sim" e siga os passos.

Outra opção é:

1. Painel de Controle;
2. Adicionar ou Remover Programas;
3. Selecione o software mControl;
4. Clique em "Adicionar ou Remover";
5. Clique em "Sim";
6. siga os passos restantes;
7. Após remover o software, reinicie o computador.

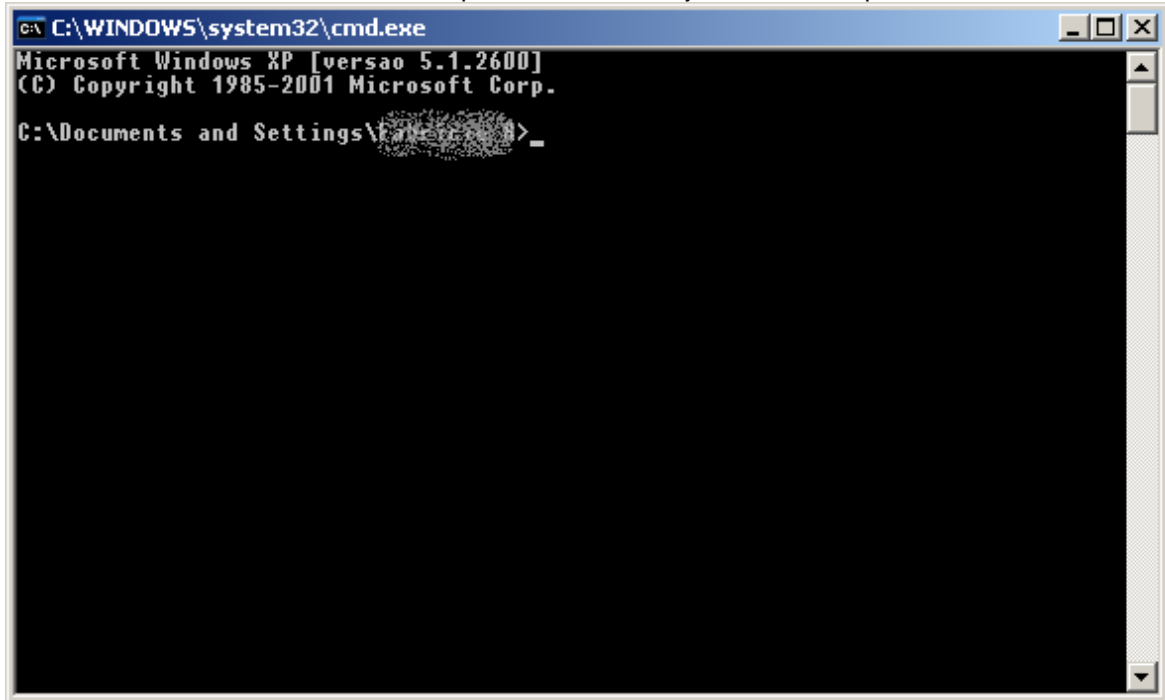
6 Solucionando Problemas

6.1 Criar Banco de Dados

Caso não seja criado o Banco de Dados executando o arquivo criarbd_xp.bat, os passos estão descritos a seguir, com figuras para auxiliar a instalação.

1. Chamar um console do windows (Duas opções):
 - No Windows 2000/XP, clicar no Menu "Iniciar" >> "Executar" >> digitar "cmd" >> [OK]

- "Iniciar" >> "Acessórios" >> "Prompt de comando". A janela do Prompt de comando se abrirá.



2. No console do windows, ir para a pasta onde foi instalado o programa:

- `cd "Arquivos de programas\mControl\Gerenciador"` (pasta padrão, no Windows Português) *ou*
- `cd "Program files\mControl\Gerenciador"` (pasta padrão, no Windows Inglês)

3. Digitar no console:

>criarbd nome_do_usuario senha_do_usuario

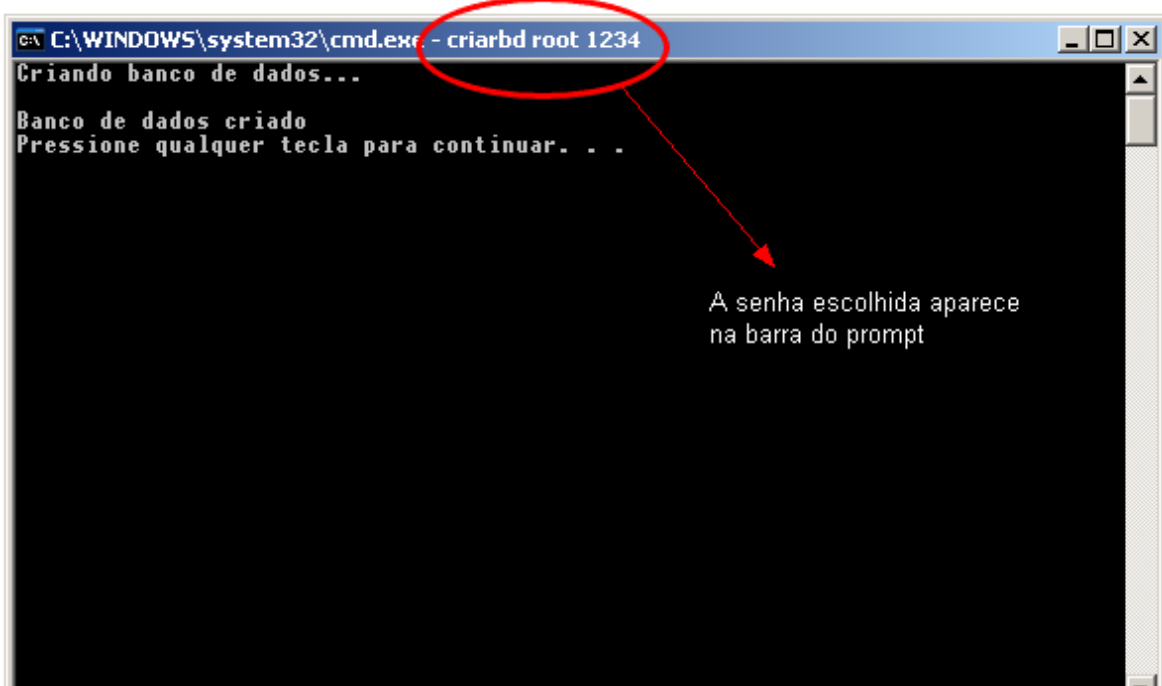
Onde:

"nome_do_usuario"	root
"senha_do_usuario"	senha do usuário usado para acessar o MySQL

Utilizar a mesma senha "1234" que você digitou na instalação do mySQL(janela do MySQL abaixo).

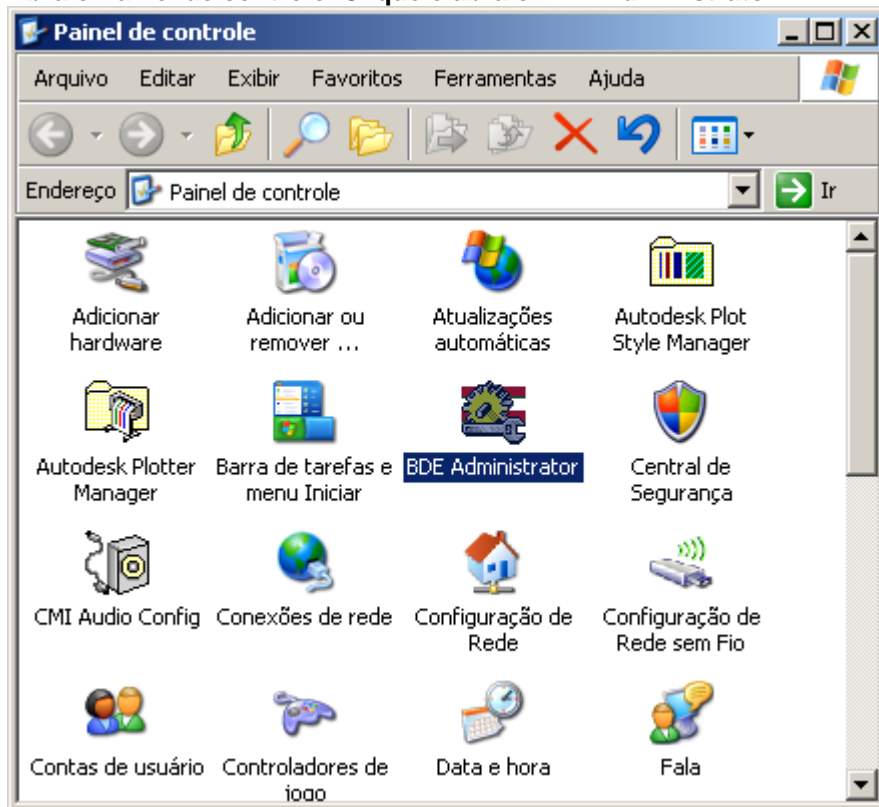


Após criado o banco de dados, será mostrado uma janela confirmando.

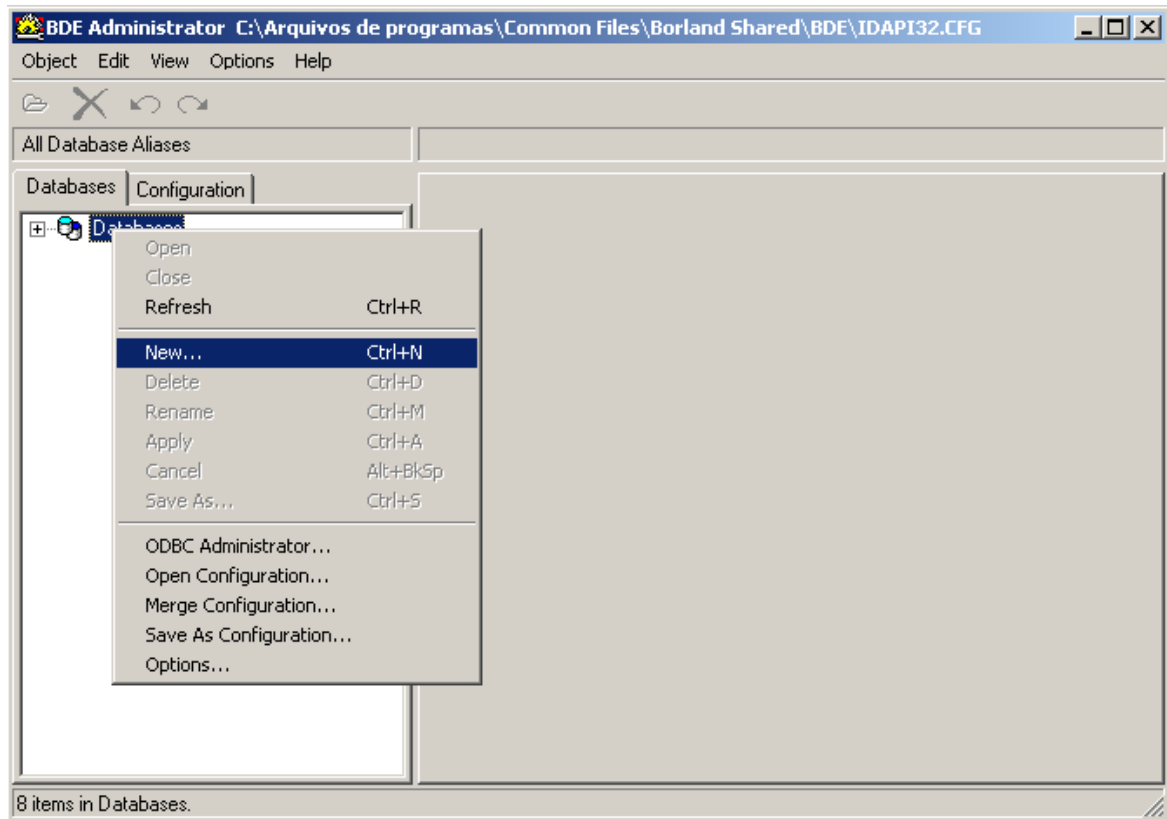


6.2 Criando Acesso ao Banco de Dados

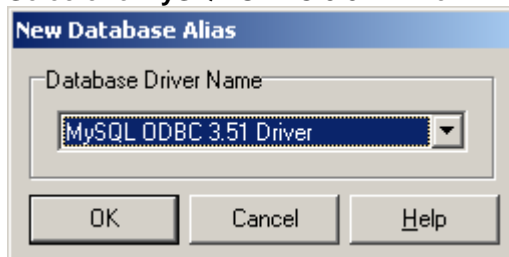
Abra o Painel de controle. Clique e abra o BDE Administrator.



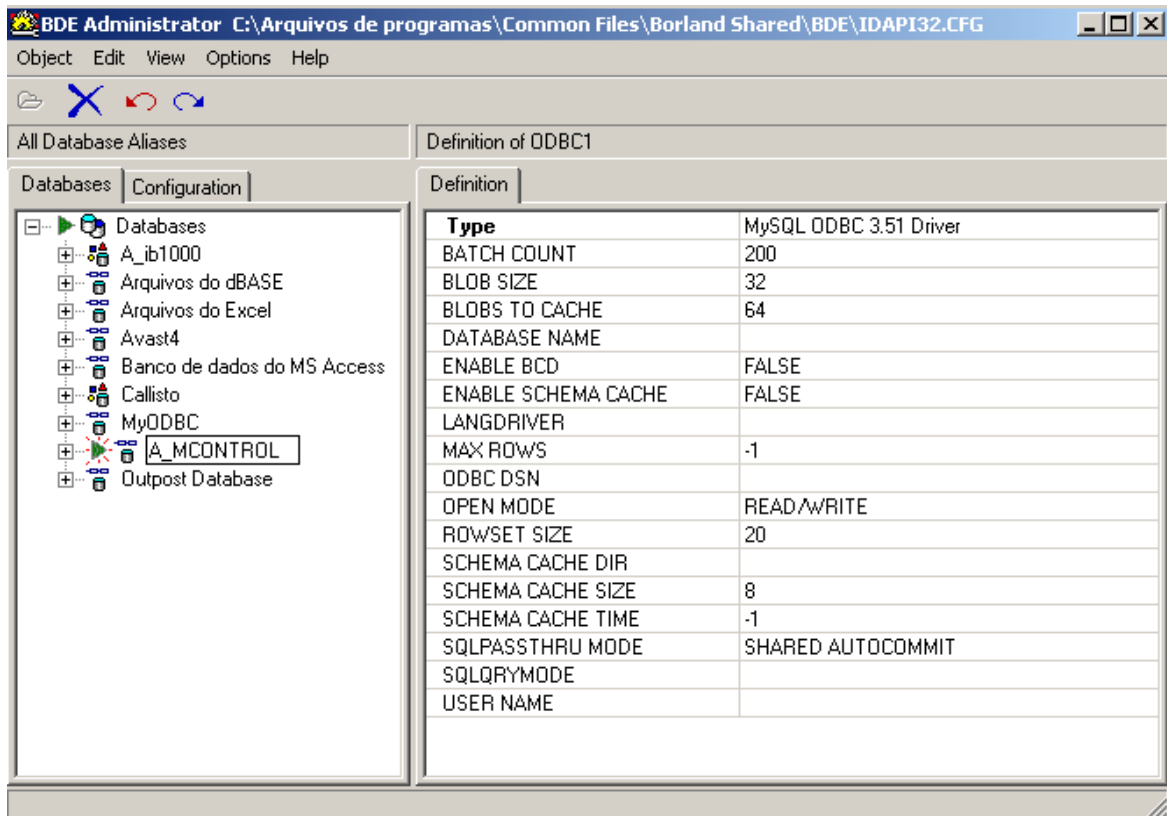
Com o botão direito do mouse, clique em database, depois NEW. Ou clique Ctrl+N.



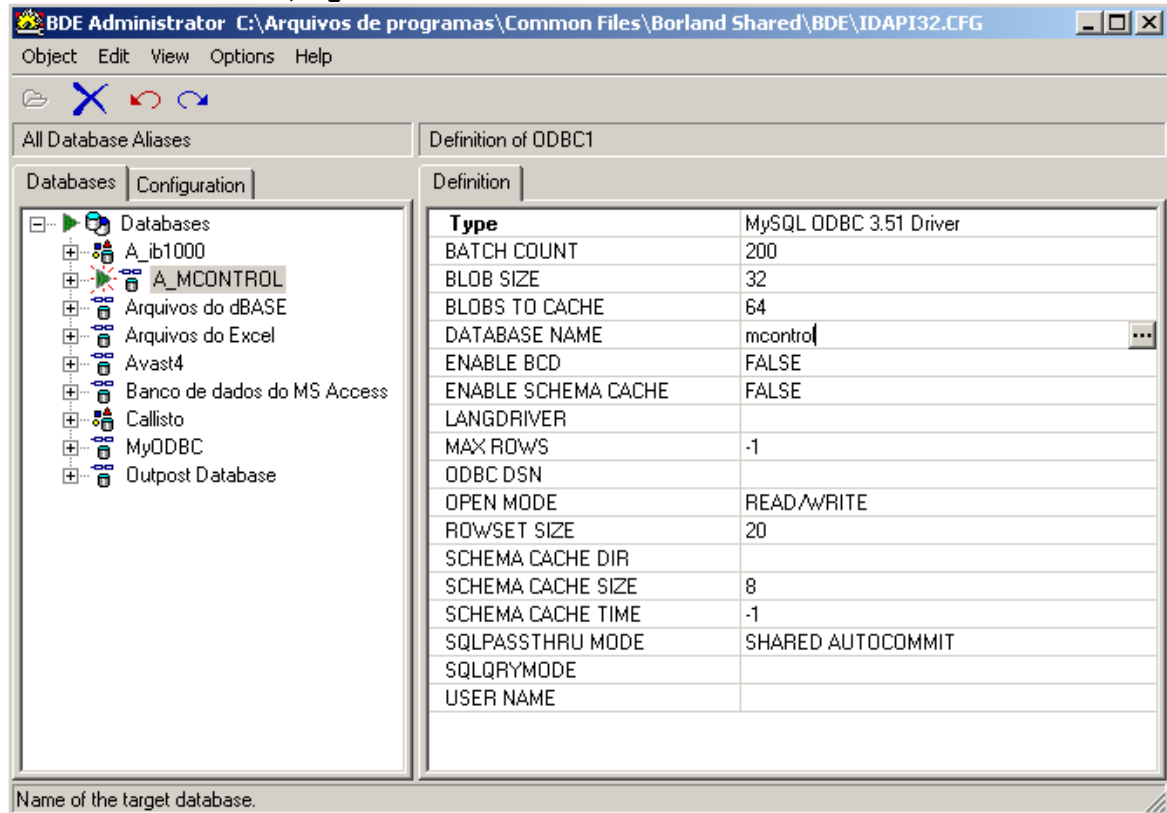
Selecione MySQL ODBC 3.51 Driver.



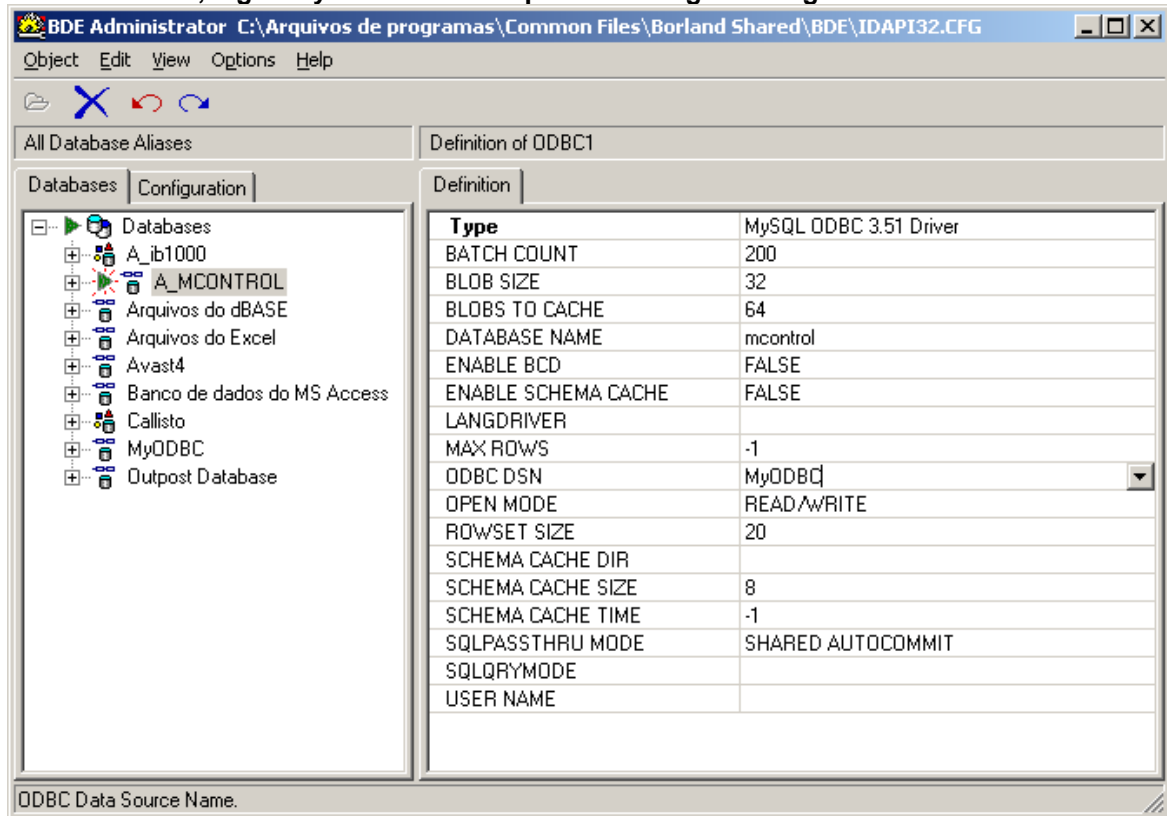
Selecione as opções como as que se encontram nas figuras a seguir. Digite A_MCONTROL no campo de texto.



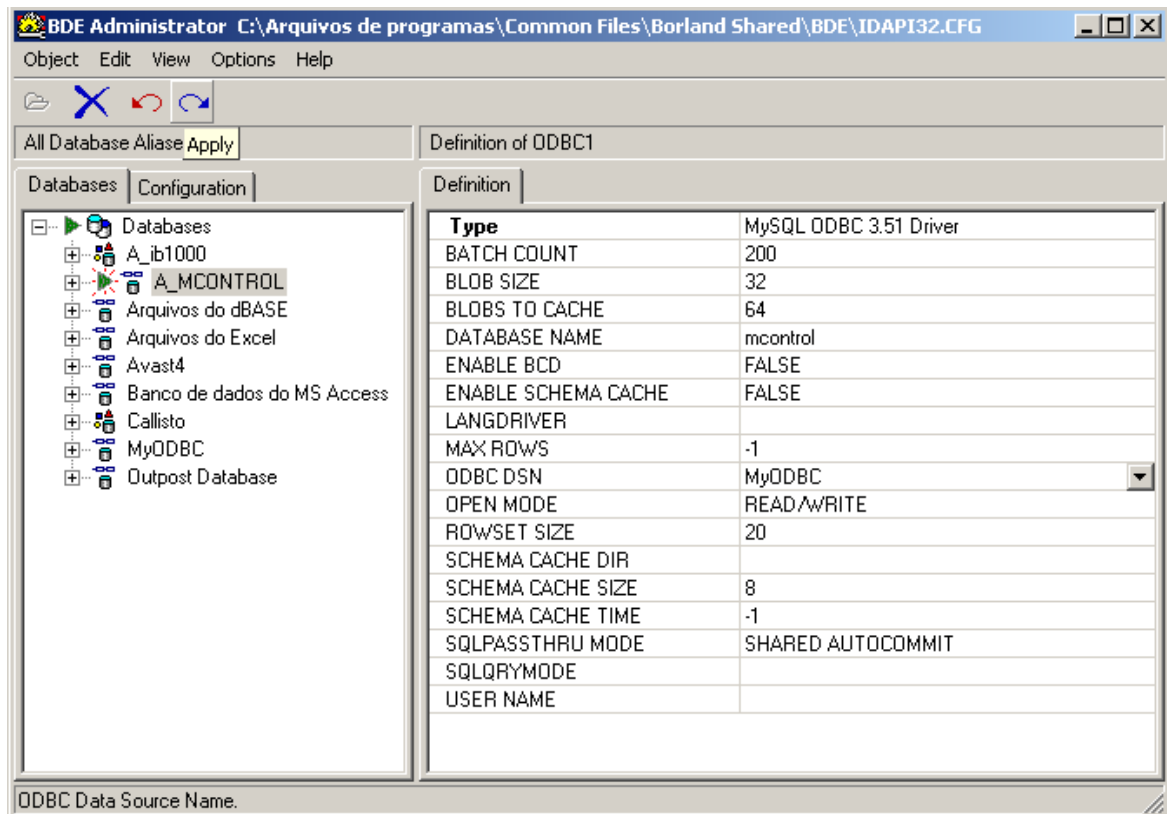
Em DATABASE NAME, digite mcontrol em letras minúscula.



Em ODBC DSN, digite MyODBC como o que está na figura a seguir.



Clique em Apply, (seta azul) para salvar as configurações.



Clique em OK, para confirmar.E feche a janela.

