

1. Instalando o equipamento

Após todo o sistema de intertravamento estar funcionando conecte um lado do cabo serial no painel e o outro em uma porta serial disponível no microcomputador.

2. Instalação do software

1. Insira o CD ROM Automatiza *ONOFFRE 1.0*;
2. Aguarde que o autorun inicie a instalação ou abra o programa "Setup.exe";
3. Dê um clique em "Yes";
4. Clique em "Next";
5. Aparecerá a última mensagem, clique em "Finish";
6. Reinicie o computador.

3. Configurando o software

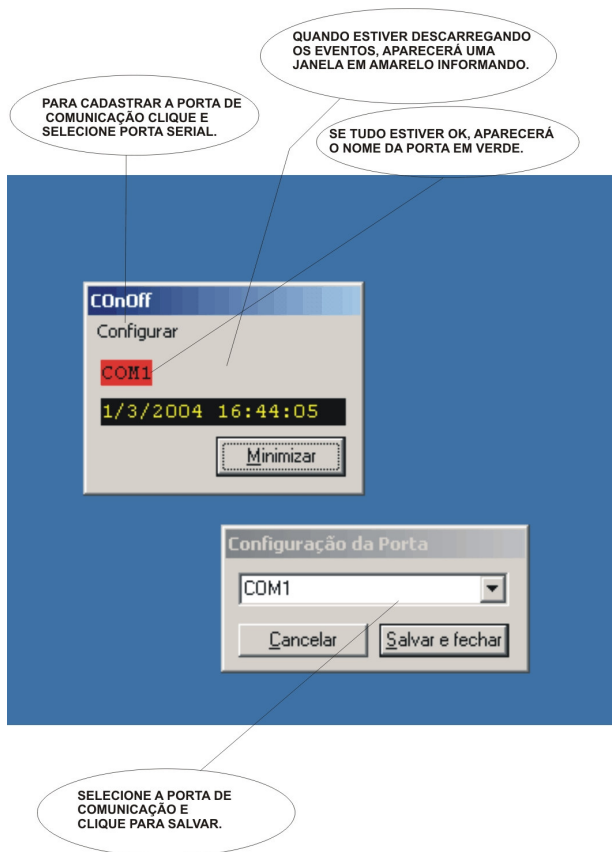
3.1 Configurando o COnOff

Ao iniciar o computador o software *COnOff* irá abrir e em seguida ele irá solicitar em qual porta serial está conectada o *ONOFFRE*, selecione esta porta serial e clique em "OK".

Se o sistema tiver comunicando corretamente com a placa do *ONOFFRE* o led vermelho da placa irá apagar. Caso isto não aconteça altere a porta serial dando um clique em configurar e selecione outra porta.

Após configurar o *COnOff* clique em *minimizar*.

OBS: O *COnOff* ficará sempre aberto minimizado, caso este seja fechado o *ONOFFRE* não comunicará com o micro



3.2. Configurando o AdmOnOff

Após minimizar o COnOff abra o AdmOnOff, clique no menu *sistemas* e em seguida no submenu *cadastro de periférico*.

Cadastre o periférico seguindo os seguintes passos:

- 1 - No campo *Novo Código* digite o código da placa que está em uma etiqueta colada no processador da placa;
- 2 - No campo *Novo Nome* digite um nome qualquer. Ex: Painel de comando;
- 3 - Clique no botão confirmar, ou aperte *ENTER*;
- 4 - Dê um nome para cada entrada 1 2 3 4 (cada entrada é uma porta), para confirmar após renomear aperte *ENTER*;
- 5 - Renomeie o tipo de evento se necessário, como Abriu, fechou, ligou, desligou, liberado, fechado etc...

The screenshot shows the 'OnOffRe 1.0 Janela Principal - [Cadastro de Periférico]' window. It features a menu bar with 'Sistema', 'Janela', and 'Ajuda'. Below the menu are two input fields: 'Novo Código' and 'Novo Nome', followed by 'OK' and 'Cancel' buttons. The main area contains three tables:

CODIGO	NOME
393221	maax
393222	teste1
393220	teste2

CODIGO	NOME	INV
1	1	0
2	2	0
3	3	0
4	4	0

CODIGO	NOME
0	FECHOU
1	ABRIU

Callouts and their corresponding instructions:

- INSERIR O CÓDIGO DA ETIQUETA (ESTA COLADA NO PROCESSADOR DA PLACA)**: Points to the 'Novo Código' input field.
- DIGITE UM NOME PARA A PLACA (SUGESTÃO: NOME DO CLIENTE INSTALADO)**: Points to the 'Novo Nome' input field.
- APERTE PARA CONFIRMAR**: Points to the 'OK' button.
- DIGITE UM NOME PARA CADA ENTRADA**: Points to the 'CODIGO' and 'NOME' columns of the first table.
- DIGITE UM NOME PARA CADA ESTADO, EX: 0 FECHOU 1 ABRIU**: Points to the 'CODIGO' and 'NOME' columns of the second table.
- REFERENTE A FORMA DE VISUALIZAÇÃO DO GRÁFICO (VISUALIZA O INTERVALO DAS ENTRADAS FECHADAS, CONTATO FECHADO NF, OU O INTERVALOS DAS ENTRADAS ABERTAS, CONTATO ABERTO NA)**: Points to the 'INV' column of the first table.
- LISTA COM OS CÓDIGOS E PERIFÉRICOS CADASTRADOS. AQUI É POSSÍVEL TROCAR O NOME DO PERIFÉRICO.**: Points to the first table.

4. Gerando Relatório.

ESCOLHA O PERIFÉRICO

ESCOLHA O ESTADO DA PORTA OU DEIXE EM BRANCO PARA VISUALIZAR AS DUAS OPÇÕES.

INSIRA A DATA DE INICIO E FIM PARA CONSULTAR

ESCOLHA UMA ENTRADA ESPECÍFICA OU DEIXE EM BRANCO PARA VISUALIZAR TODAS. (TECLE ESC PARA DEIXAR EM BRANCO)

CLIQUE PARA VISUALIZAR AS OPÇÕES SELECIONADAS.

PERIFÉRICO	ENTRADA	ESTADO	DATA	HORA
teste2	1	ABRIU	20/10/2003	13:19:47
teste2	1	FECHOU	20/10/2003	13:19:46
teste2	2	ABRIU	20/10/2003	13:18:54
teste2	2	FECHOU	20/10/2003	13:18:52
teste2	2	ABRIU	20/10/2003	13:18:52
teste2	2	FECHOU	20/10/2003	13:18:51
teste2	2	ABRIU	20/10/2003	13:18:27
teste2	2	FECHOU	20/10/2003	13:18:25
teste2	1	ABRIU	20/10/2003	13:17:45
teste2	1	FECHOU	20/10/2003	13:17:43
teste2	1	ABRIU	20/10/2003	13:17:42
teste2	1	FECHOU	20/10/2003	13:17:40
teste2	1	ABRIU	20/10/2003	13:16:26
teste2	1	FECHOU	20/10/2003	13:16:22
teste2	1	FECHOU	20/10/2003	13:16:21

5. Gerando Gráficos

ESCOLHA QUAL O PERIFÉRICO

DIGITE A DATA INICIAL E FINAL PARA A CONSULTA.

ESCOLHA QUAL A ENTRADA, ESTA OPÇÃO É OBRIGATORIA.

CLIQUE AQUI PARA GERAR O GRÁFICO CONFORME AS OPÇÕES SELECIONADAS.

GRÁFICO REFERENTE AO INTERVALO DAS HORAS DO DIA FINAL. PARA DAR +ZOOM CLIQUE COM O MOUSE EM CIMA DO GRÁFICO, E MANTENDO PRECIONADO, ARRESTE PAR DIREITA. PARA VOLTAR AO NORMAL, FAÇA O MESMO PROCEDIMENTO, ARRASTANDO O MOUSE PARA A ESQUERDA.

GRÁFICO REFERENTE AO INTERVALO DO PERÍODO SELECIONADO. PARA DAR +ZOOM CLIQUE COM O MOUSE EM CIMA DO GRÁFICO, E MANTENDO PRECIONADO, ARRESTE PAR DIREITA. PARA VOLTAR AO NORMAL, FAÇA O MESMO PROCEDIMENTO, ARRASTANDO O MOUSE PARA A ESQUERDA.

OBS: Para mover o gráfico utilize o botão direito do mouse.

GUIA RÁPIDO DO SOFTWARE ONOFFRE 1.0

