

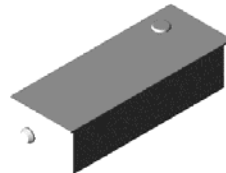
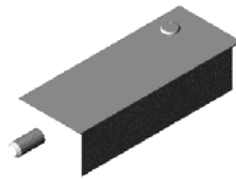
1. PRINCÍPIO DE FUNCIONAMENTO

A Fechadura eletromecânica modelo 5T é um dispositivo que tem como princípio de funcionamento o travamento da porta através de um pino de aço que distenderá e impedirá a abertura desta porta.

Ela é composta por uma caixa metálica que possui um circuito eletrônico microprocessado e mecanismos eletromecânicos que irão distender o pino quando solicitado e recolhe-lo quando também solicitado.

Quando o pino estiver estendido, este pode suportar mecanicamente até 5 toneladas.

Pino estendido



Pino retraído

2. ITENS QUE ACOMPANHAM

- 1 Fechadura eletromecânica 5T
- 1 Cabo RJ45 – RJ45
- 1 Painel de comando para 1 fechadura.
- 1 Fonte de alimentação de 12VDC para o painel de comando

3. DADOS TÉCNICOS

TENSÃO	127 - 220 VAC
CORRENTE NOMINAL	80 mA
DIMENSÕES	290x84x65 mm
PESO S/ SUPORTE	3,520 Kg
POTÊNCIA	17,6W
TEMPERATURA AMBIENTE	-15 A 50°C
CONSUMO MENSAL	12,6 KWh

4. LIGANDO A FECHADURA ELETROMECAÂNICA 5T

Após desembalar os equipamentos deve-se proceder a ligação dos equipamentos. A fechadura eletromecânica 5T deve ser alimentada em 220 ou 127VAC (tensão da rede) obedecendo-se a etiqueta de identificação que se encontra interna a fechadura, em seguida deve ser conectado o cabo RJ45-RJ45 na placa da fechadura e na placa do painel de comando, depois deve ser alimentado o painel de comando utilizando-se a fonte de 12VDC que acompanha o equipamento. (não esquecer de selecionar a tensão de alimentação 220/127VAC)

5. CARACTERÍSTICAS DO PAINEL DE COMANDO

No painel de comando há um botão vermelho e um botão preto. O botão vermelho é para fechar a trava (pino estendido) e o botão preto é para abri-la (pino retraído). Existem também um led vermelho, um verde e outro amarelo. O led vermelho indica trava fechada (ou que foi solicitado o fechamento), o verde indica trava aberta (ou que foi solicitado sua abertura) e o amarelo indica o estado da trava (se o pino está completamente estendido ou não).

OBS: A comunicação entre o painel de comando e a fechadura é feita através de protocolos de comunicação, ou seja deve ser enviando um protocolo para a fechadura para que esta abra ou feche, garantido assim uma maior confiabilidade ao sistema.

5.1. FUNCIONAMENTO DO PAINEL DE COMANDO

O painel de comando comanda o funcionamento da fechadura assim como indica o status de funcionamento desta. Por exemplo, quando o pino está retraído o led verde e o led amarelo permanecem acesos e o led vermelho apagado. Após acionado o botão para estender o pino (botão vermelho), o led vermelho acende e os led's amarelo e verde apagam após o pino estar totalmente estendido e o led amarelo acende novamente. Então, o estado da sinalização com o pino estendido é led vermelho e amarelo acesos e led verde apagado. Após acionado o botão para retraindo o pino, o led verde acende e os led's amarelo e vermelho apagam. Quando o pino está totalmente retraído o led amarelo acende.

5.2. LEGENDA DE SINALIZAÇÃO DO PAINEL

- ✓ LED VERMELHO – Quando aceso significa que foi solicitado o fechamento da fechadura (pino estendido), ou que a fechadura está fechada
- ✓ LED VERDE – Quando aceso significa que foi solicitado a abertura da fechadura (pino retraído), ou que a fechadura esta aberta
- ✓ LED AMARELO - Quando aceso significa que a fechadura está parada.
 - Quando apagado significa que a fechadura está em movimento, fechando ou abrindo.
 - Quando piscando significa que algum dos dispositivos de segurança foi acionado, o que faz com que a fechadura fique inutilizada até que o dispositivo de segurança volte ao estado normal (ver mais detalhes item 7).

6. ACIONANDO A TRAVA DA FECHADURA

Quando a fechadura é ligada pela primeira vez, ou quando há queda de energia e a alimentação retorna a fechadura aciona automaticamente o travamento da porta (pino estende automaticamente fechando a trava).

Após ligar a fechadura conforme já citado anteriormente o pino estenderá. Para abrir a trava pressione o botão preto e aguarde o pino retraindo totalmente.



SISTEMAS DE SEGURANÇA & AUTOMAÇÃO

MANUAL DE OPERAÇÃO FECHADURA 5T DEMONSTRAÇÃO

Ao pressionar o botão preto o led verde acende indicando que o comando para abrir a trava foi dado e após o pino retrair totalmente o led amarelo também acende indicando que a trava foi aberta.

Para fechar a trava pressione o botão vermelho e aguarde o pino estender totalmente. Ao pressionar o botão vermelho o led vermelho acende indicando que o comando para fechar a trava foi dado e após o pino estender totalmente o led amarelo também acende indicando que a trava foi fechada.

IMPORTANTE: Quando algum dispositivo de segurança for acionado (no caso de algum problema com a fechadura) a fechadura não funcionará conforme item 7.

7. DISPOSITIVOS DE SEGURANÇA

a) Após ligar a fechadura o sensor da tampa identifica se a mesma está com a tampa fechada ou não. No caso da fechadura estar sem a tampa, ou esta entreaberta, o led amarelo do painel de comando fica piscando e a fechadura não funciona, mesmo no momento em que o pino estiver estendendo ou retraindo. Conclui-se então que a fechadura não funciona com a tampa aberta e mesmo após fechar a tampa o led amarelo continua piscando até que seja dado um novo comando para abrir ou fechar a trava, ou seja, pressionando o botão vermelho ou preto.

b) Da placa da fechadura saem dois fios que vão ligados ao sensor da porta. Se o sensor indicar que a porta está aberta o pino da fechadura não será acionado. Se o pino estiver estendendo ou retraindo ele irá párar no mesmo momento em que o sensor da porta indicar que a porta foi aberta. A fechadura volta a funcionar automaticamente quando o sensor indicar que a porta foi fechada.

OBS 1: Este sensor tem a finalidade de evitar que o usuário fique forçando a porta, contra o pino, impedindo o correto funcionamento deste.

OBS 1: Nesta fechadura de demonstração o sensor da porta é um sensor reed e um imã, quando o imã estiver próximo ao sensor reed, ele indicará porta fechada e quando estiver afastado indicará porta aberta.

c) Se o pino for trancado, o motor fica pressionando durante aproximadamente 10 segundos. Passados 10 segundos, o motor pára de funcionar e o led amarelo no painel de comando começa a piscar sinalizando que por algum motivo o pino não conseguiu fechar. Para que o motor volte a funcionar é necessário que se dê um outro comando para a abrir ou fechar a trava.

Automatiza Ind. e Com. de Equipamentos Eletroeletrônicos Ltda.
Rua Dos Cisnes, 506 - Tecnopark Pedra Branca
CEP: 88137-300 -- Palhoça - SC
PABX (55) 48 3341-0070 / 3341-0420
www.automatiza.ind.br

Escritório de Vendas em SP
Rua Furnas, 55 - Brooklin
CEP: 04562-050 -- São Paulo - SP
Tel: (55) 11 5506-7073/ 5506-1557