

A large, bold, yellow stylized letter 'A' logo is centered on the page. The 'A' is composed of three thick, parallel lines that form a triangular shape with a smaller inverted triangle cut out of its center. The text is positioned within the lower portion of the 'A' shape.

**Manual Gerenciador
mControl v1.1**

Índice

Parte I Requisitos Mínimos	2
Parte II Recomendações Importantes	2
Parte III Executando Gerenciador mControl	2
1 Trocando a senha Padrão	3
2 Funções encontradas na Barra de Menu	4
Aplicativo	4
Configurações	5
Exibir	6
Mudando o "estilo" da janela.....	8
Sobre	8
3 Funções dos botões na janela principal	9
Parte IV Removendo o programa	11

1 Requisitos Mínimos

Configuração Recomendada

Processador Pentium III 1 GHz
64 MB de memória RAM
100 MB de espaço em disco
Drive de CD ROM multi-leitura
Windows 2000/XP
(Não suporta Window 95, 98, 98SE, Me)
1 Porta serial RS232 ou Placa de Rede

2 Recomendações Importantes

Para obter o melhor desempenho do Gerenciador mControl e compreender seu funcionamento, é fundamental seguir corretamente as instruções deste manual.

Após cada periférico cadastrado, recomenda-se executar a função [Atualizar Relógio](#). O objetivo é Sincronizar o relógio da placa com o relógio do computador em que se está rodando o Gerenciador. Esta função deve ser executada para cada periférico cadastrado, pois inicialmente as placas tem um horário padrão de fábrica. É importante que todos os periféricos novos fiquem com uma data atual/conhecida.

Obs.: Verifique se relógio do computador está com a hora e data correta, antes de atualizar.

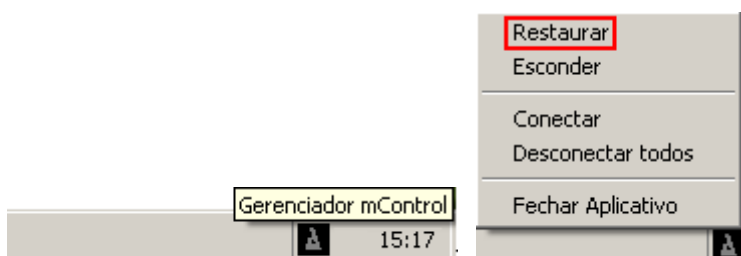
AUTOMATIZA INDÚSTRIA E COMÉRCIO DE EQUIPAMENTOS ELETROELETRÔNICOS LTDA
Rua Euclides da Cunha, 115 - Palhoça – SC.
CEP 88130 - 645
<http://www.automatiza.ind.br>

3 Executando Gerenciador mControl

Acessando o Menu Iniciar > Programas > mControl, estão os atalhos para executar o programa.



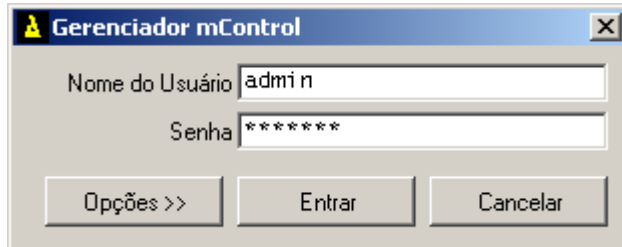
Execute o Gerenciador. Em seguida, um clique com botão esquerdo no ícone ou com o botão direito do mouse Selecione [Restaurar].



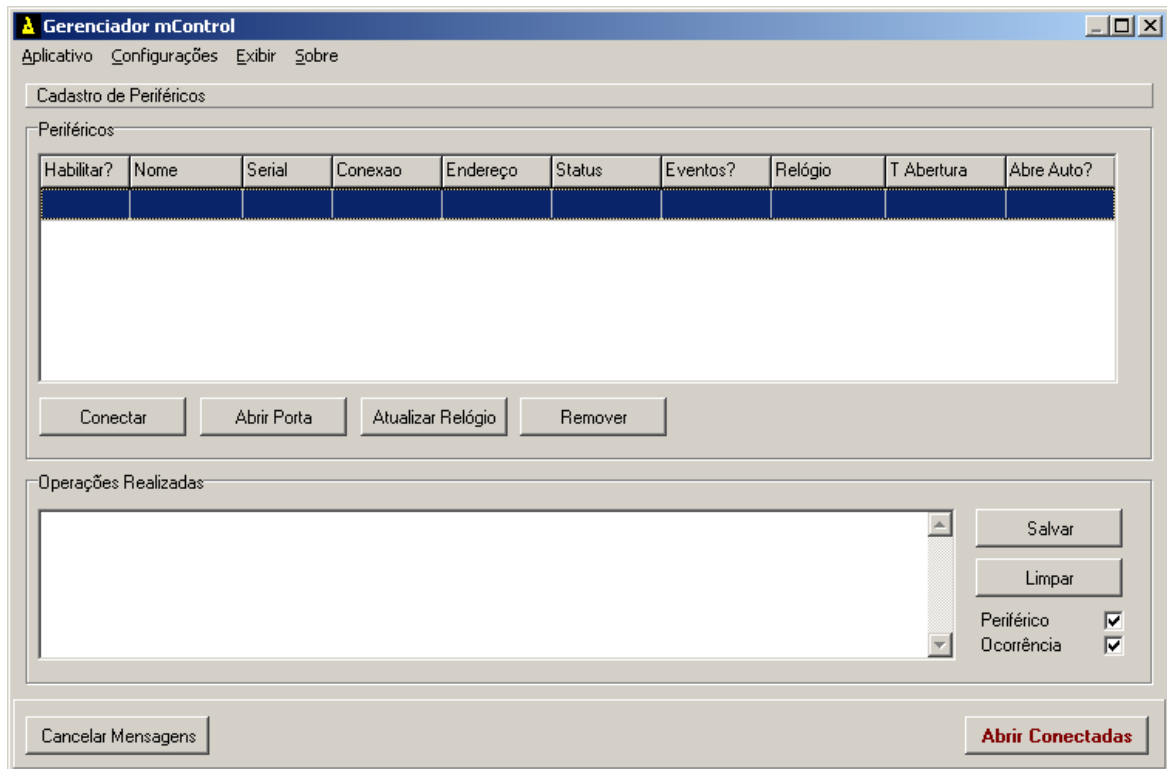
Na Janela de Login, será solicitado o Nome do Usuário e a Senha respectivamente. Digite os dados nos campos correspondentes e clique no botão Entrar.

Utilize os dados da tabela abaixo:

Nome do Usuário	admin
Senha (padrão)	masterp

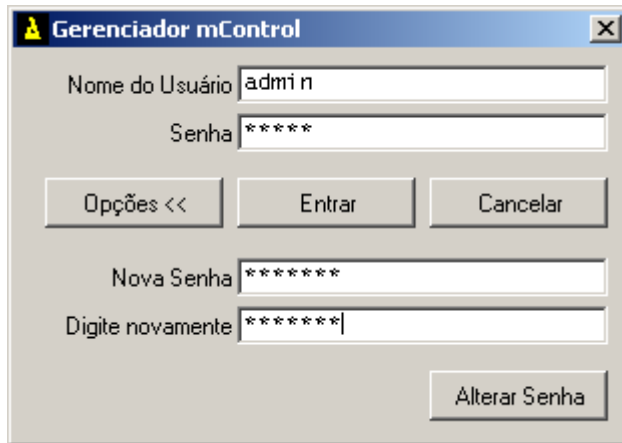


Abrirá a janela do programa mControl (ver figura abaixo).

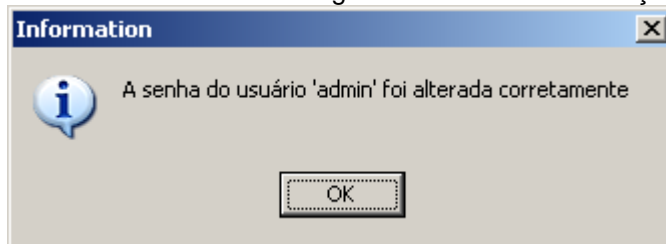


3.1 Trocando a senha Padrão

Para efetuar a troca da senha, clique no botão [Opções] na Janela de Login. Preencha todos os campos solicitados (nome do usuário, senha atual, nova senha e confirmação da nova senha) e clique no botão [Alterar Senha].



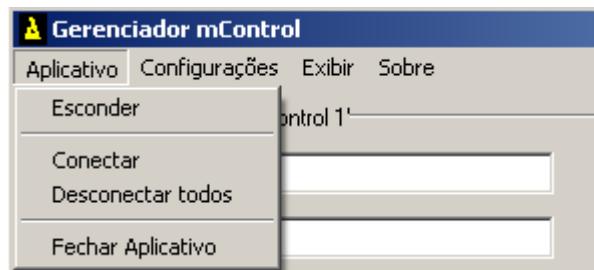
Será mostrado uma mensagem confirmando a alteração.



3.2 Funções encontradas na Barra de Menu

3.2.1 Aplicativo

No menu [Aplicativo], existe as seguintes opções:

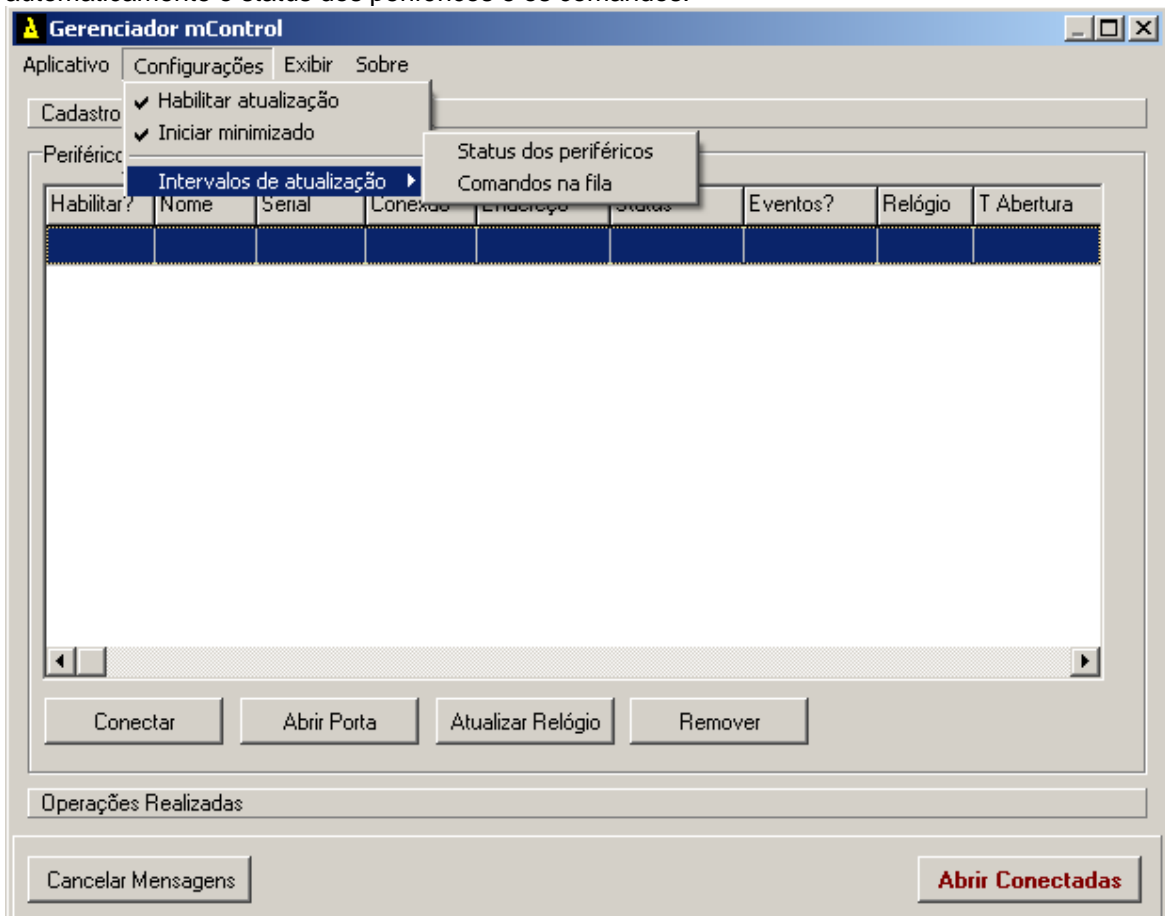


Opções do menu Aplicativo	Função
Esconder	Minimiza o programa para o ícone na barra de ferramentas
Conectar	Conecta o periférico selecionado
Desconectar	Desconecta o periférico selecionado
Fechar aplicativo	Fecha o programa por completo, inclusive o ícone

3.2.2 Configurações

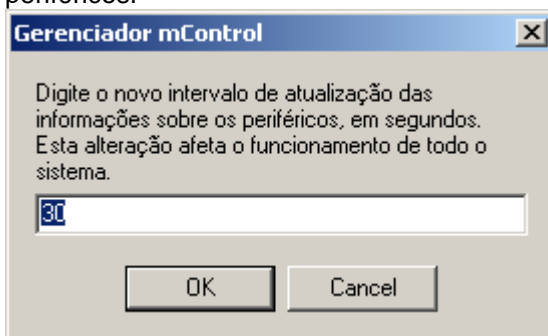
Em configurações, existe algumas opções.

Opção [Habilitar Atualização], está opção permite que na janela de eventos, seja mostrado automaticamente o status dos periféricos e os comandos.



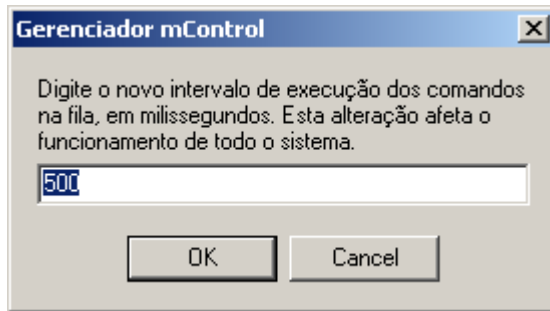
[Status dos periféricos]

Nesta opção será digitado, em segundos, o intervalo das atualizações das informações sobre os periféricos.

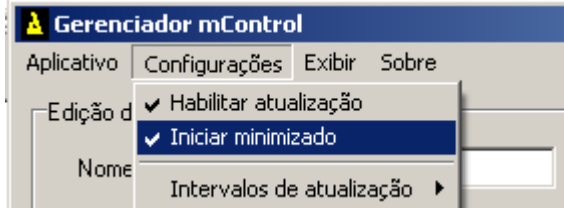


[Comandos na fila]

Nesta opção será digitado, em milissegundos, o intervalo de execução dos comandos na fila.

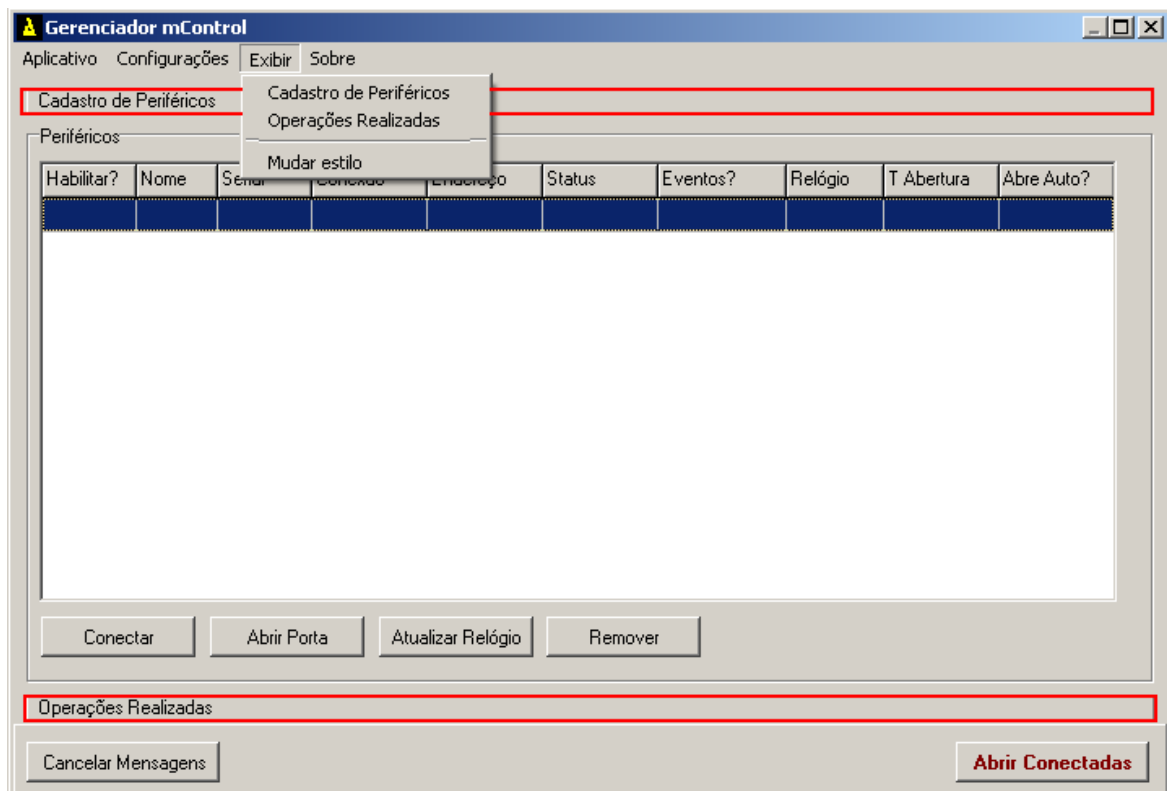


Existe a opção para que o Gerenciador não inicie minimizado, para isto basta desmarcar a opção [Iniciar minimizado].



3.2.3 Exibir

Para acessar ou ocultar as janelas de *Cadastro de Periféricos* e/ou *Opções Realizadas*, pode-se dar um duplo clique com o botão esquerdo do mouse sobre as áreas destacadas ou utilizar a opção [Exibir], na barra de menu.



Gerenciador mControl

Aplicativo Configurações Exibir Sobre

Cadastro de Periféricos

Nome Tipo de conexão Porta COM

Serial IP:porta

Periféricos

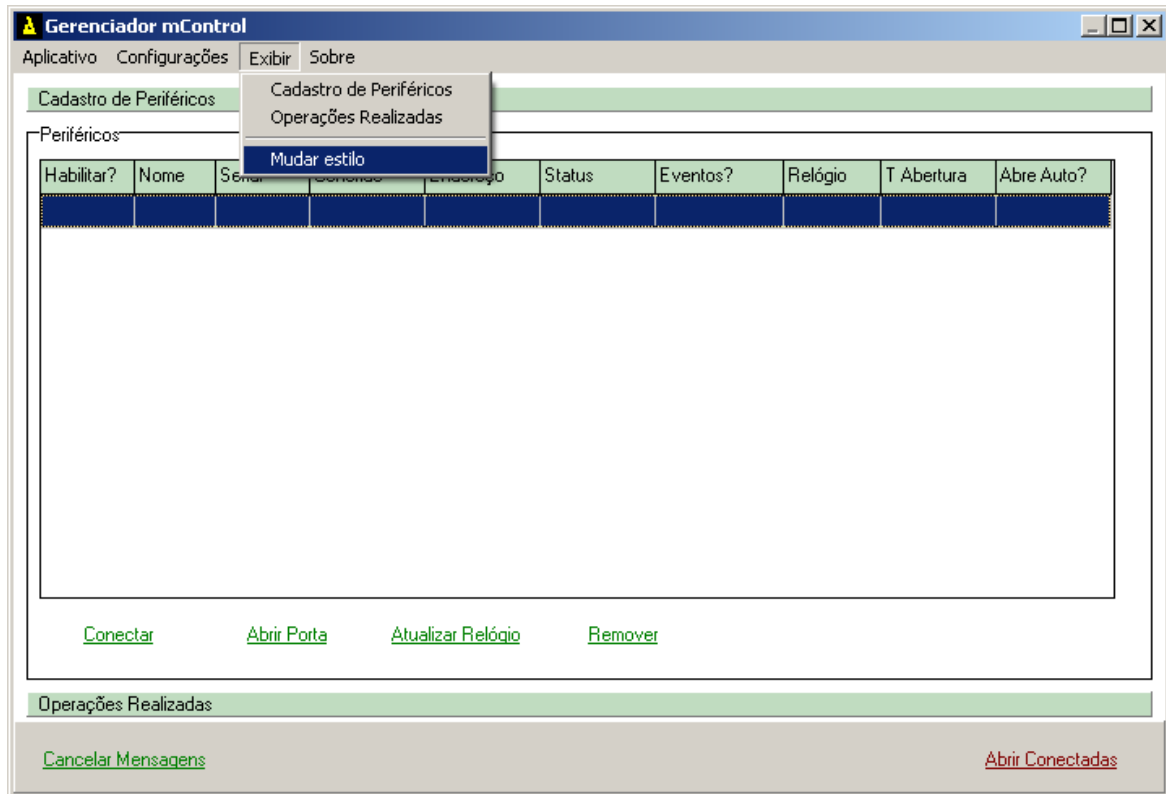
Habilitar?	Nome	Serial	Conexao	Endereço	Status	Eventos?	Relógio	T Abertura	Abre Auto?

Operações Realizadas

Periférico
Ocorrência

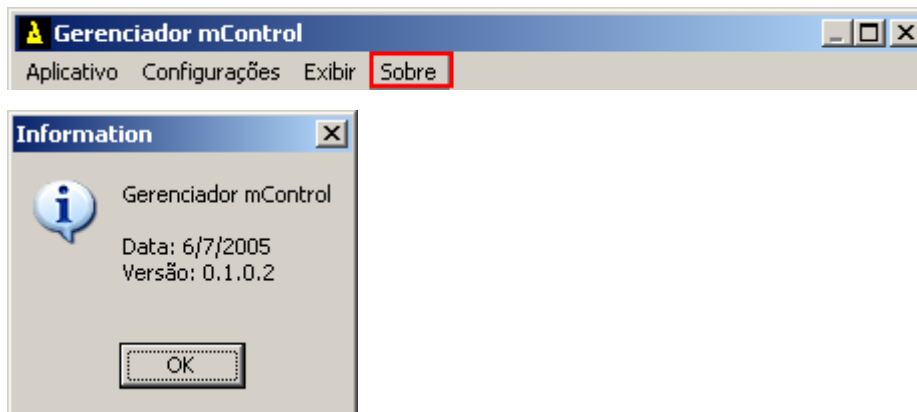
3.2.3.1 Mudando o "estilo" da janela

Na janela abaixo, existe a opção para trocar o *Estilo* da janela do programa. Clicando nela você alterna entre os *estilos*.



3.2.4 Sobre

Clicando em [Sobre], mostra as informações da Data e Versão do Gerenciador mControl.



3.3 Funções dos botões na janela principal

Na janela está enumerados os itens, para relacionar as funções de cada botão ou janela, na tabela.

Gerenciador mControl

Aplicativo Configurações Exibir Sobre

Cadastro de Periféricos

1 Nome Tipo de conexão **3** Serial Porta COM **4** COM1 **6** Cadastrar

2 Serial **5** IP:porta **7** Identificar

Periféricos

Habilitar?	Nome	Serial	Conexao	Endereço	Status	Eventos?	Relógio	T Abertura	Abre Auto?
Sim	mControl 1	0001	UDP	192.168.0.251:3000	Conectado	Sim	Segunda, 11/07/05 08:44:03	5	por Horário

8 Desconectar **9** Abrir Porta **10** Atualizar Relógio **11** Editar **12** Remover

Operações Realizadas **19**

```

11/7/2005 16:03:56 <mControl 1> - Atualizando -
11/7/2005 16:03:57 <mControl 1> Relógio e existência de eventos obtida
11/7/2005 16:03:57 <mControl 1> Tempo de abertura obtido
11/7/2005 16:03:58 <mControl 1> Informações sobre abertura automática obtidas
11/7/2005 16:03:58 <mControl 1> - Informações atualizadas -
11/7/2005 16:04:56 <mControl 1> - Atualizando -
11/7/2005 16:04:57 <mControl 1> Relógio e existência de eventos obtida

```

13 Exportar **14** Limpar

Periférico **17** Ocorrência **18**

15 Cancelar Mensagens **16** Abrir Conectadas

Nº	Nome do Botão ou Janela	Função
1	Cadastro de Periféricos - Nome	Digite um nome para o periférico.
2	Cadastro de Periféricos - Serial	Digite o número serial do periférico.
3	Cadastro de Periféricos - Tipo de conexão	Escolha o tipo de conexão (Serial ou UDP).
4	Cadastro de Periféricos - Porta COM	Selecione a Porta COM (somente pra conexão Serial).
5	Cadastro de Periféricos - IP:porta	Digite o IP seguido da Porta (somente conexão UDP) ex: 192.168.0.251:3000 obs.: digite ":" entre ip e a porta.
6	Cadastro de Periféricos - Cadastrar	Após os campos acima preenchidos, cadastra o periférico
7	Cadastro de Periféricos - Identificar	Quando um periférico serial está conectado em uma porta COM é possível mandar obter o serial dele com uma mensagem genérica para todos os periféricos naquela conexão. Se mais de um periférico estiver conectado na mesma porta COM (quando tiver um barramento RS 485) qualquer um deles pode responder com o seu serial (ou não chegar nenhuma resposta devido a colisões).
8	Periféricos - Desconectar	Desconecta periférico selecionado.
9	Periféricos - Abrir Porta	Aciona o <i>primeiro</i> relé da placa.
10	Periféricos - Atualizar Relógio	Sincroniza o relógio da placa com o relógio do computador em que se está rodando o Gerenciador. <u>Recomenda-se que esta função seja executada para cada periférico cadastrado , pois inicialmente as placas tem um horário padrão de fábrica. É importante que todos os periféricos novos fiquem com uma data atual/conhecida.</u> Obs.: Verifique se relógio do computador está com a hora e data correta, antes de atualizar.
11	Periféricos - Editar	Edita todas as informações que são definidas no cadastro de um periférico pelo Gerenciador. O periférico deve estar selecionado na lista.
12	Periféricos - Remover	Retira o periférico do banco de dados.No banco de dados, os eventos ficam sem o nome do periférico, dificultando a visualização futura desses eventos.
13	Operações Realizadas - Exportar	Exporta para um .txt todas operações da janela do status.
14	Operações Realizadas - Limpar	Limpa a janela de status.
15	Operações Realizadas - Cancelar Mensagens	Cancela todas as operações sendo realizadas com os periféricos (download de eventos, verificação de status, identificação de periférico, etc.). Se algum comando dos programas Administradores estiver sendo realizado este também será abandonado.
16	Operações Realizadas - Abrir Conectadas	Pode ser considerada uma abertura de emergência. Todos os primeiros relés das placas conectadas são acionados com esse comando. As portas ficam abertas durante o período de abertura configurado nas placas.
17	Operações Realizadas - Periférico	Faz com que em cada linha do log de operações apareça o nome do periférico com que a operação foi realizada.
18	Operações Realizadas - Ocorrência	Adiciona no log, a data e hora do evento.
19	Operações Realizadas -	Faz com que em cada linha do log de operações apareça a data e hora em que a operação foi realizada.

4 Removendo o programa

Para remover o programa você deverá:

1. Clicar em iniciar (na barra do Windows);
2. Programas
3. No menu mControl, selecione Desinstalar mControl.
4. Clique em "Sim" e siga os passos.

Outra opção é:

1. Painel de Controle;
2. Adicionar ou Remover Programas;
3. Selecione o software mControl;
4. Clique em "Adicionar ou Remover";
5. Clique em "Sim";
6. siga os passos restantes;
7. Após remover o software, reinicie o computador.